

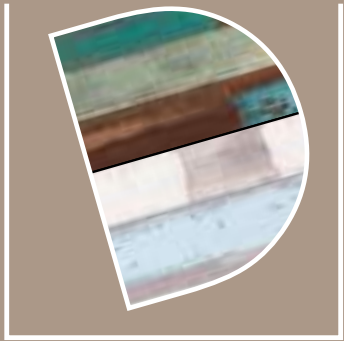
karakter
collection

district



ARAVISA

karacter collection



Natural

SIZES:



50x100 cm.
19.69"x 39.37"



16x100 cm.
6.30"x 39.37"

colors: 02	sizes: 02	thickness: 10 mm	finishes: 02
---------------	--------------	---------------------	-----------------

Natural	DIN: R10 DIN 51130	DCOF: >0,42 ANSI A 137.1	PTV: >24 MODERATE SLIP POTENTIAL BS-7976	CLASE: 1 UNE-ENV 12633	
Solid 2cm	DIN: R11 DIN 51130	CLASS: C DIN 51130	DCOF: >0,42 ANSI A 137.1	PTV: >36 BS-7976	CLASE: 3 UNE-ENV 12633



multicolor

white







SOLID
2 cm

karacter 10mm. multicolor

KARACTER MULTICOLOR Natural.

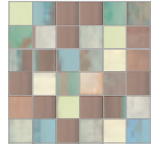


sizes:



KARACTER serie 16x100 (16x99,55 cm. - 6.30"x39.37")
KARACTER MULTICOLOR Natural G-7170

Mash mounted mosaics:



KARACTER MULTICOLOR mosaic (29,75 x 29,75 cm - 11.71"x11.71")
KARACTER MULTICOLOR Natural mosaico 5x5 G-7616

KARACTER MULTICOLOR Solid 2cm.



sizes:



KARACTER serie 50x100 (49,75x99,55 cm. - 19.69"x39.37")
KARACTER MULTICOLOR Solid 2cm. G-7 2 3 4

ALL SIZES ARE RECTIFIED AND WITHOUT BEVEL EDGE FINISH EXCEPT THE HEXAGON 25X29 CM THAT IT IS NOT.
 TODOS LOS FORMATOS SON RECTIFICADOS Y NO BISELADOS EXCEPTO EL HEXAGONO 25X29 QUE NO ES RECTIFICADO.
 TILES WITH RANDOM SHADE AND ASPECT VARIATION.
 PRODUCTO CON ALTA VARIACION CROMATICA Y DESTONIFICACION EN COMPOSICIONES.

karacter 10mm. white

KARACTER WHITE Natural.

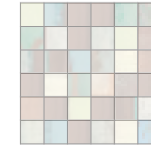


sizes:



KARACTER serie 16x100 (16x99,55 cm. - 6.30"x39.37")
KARACTER WHITE Natural G-7170

Mash mounted mosaics:



KARACTER WHITE mosaic (29,75 x 29,75 cm - 11.71"x11.71")
KARACTER WHITE Natural mosaico 5x5 G-7616



ALL SIZES ARE RECTIFIED AND WITHOUT BEVEL EDGE FINISH EXCEPT THE HEXAGON 25X29 CM THAT IT IS NOT.
 TODOS LOS FORMATOS SON RECTIFICADOS Y NO BISELADOS EXCEPTO EL HEXAGONO 25X29 QUE NO ES RECTIFICADO.
 TILES WITH RANDOM SHADE AND ASPECT VARIATION.
 PRODUCTO CON ALTA VARIACION CROMATICA Y DESTONIFICACION EN COMPOSICIONES.



APAVISA
www.apavisa.com

Ctra. Castellón – San Juan de Moró, hm.7,5
12130 SAN JUAN DE MORÓ (Castellón) Spain
Tel. +34 964 701 120 - Export Fax +34 964 701 067 - Fax Nacional 964 701 195
info@apavisa.com

APAVISA PORCELANICO S.L. assumes no liability for any printing errors. The technical characteristics contained in this catalog are mean values of our products. To carry out any orders that are requested consultations with the technical characteristics of the particular model to APAVISA PORCELANICO S.L.

All features and specifications are based on information available at the time of printing this catalog and may be changed without notice, according to market conditions, technological innovations and / or any other factor, without incurring any liability.

APAVISA PORCELANICO S.L. no asume ninguna responsabilidad por posibles errores de impresión. Las características técnicas que constan en el presente catálogo son valores medios de nuestros productos. Para la realización de cualquier pedido se solicita que sean consultadas las características técnicas del modelo en concreto a APAVISA PORCELANICO S.L. Todas las características y especificaciones técnicas están basadas en la información disponible en el momento de la impresión del presente catálogo y podrán ser modificadas sin previo aviso, de acuerdo a las circunstancias del mercado, innovaciones tecnológicas y/o cualquier otro factor, sin incurrir en ningún tipo de responsabilidad.

district



karacter
collection

APAVISA
www.apavisa.com



Ctra. Castellón – San Juan de Moró, hm.7,5 - 12130 SAN JUAN DE MORÓ (Castellón) Spain
Tel. +34 964 701 120 - Export Fax +34 964 701 067 - Fax Nacional 964 701 195 - info@apavisa.com

