

UNIONSTONE

Story



UNIONSTONE

THE ANCIENT ELEMENTS
OF THE LANDSCAPE
MEET PORCELAIN

Gli elementi antichi del paesaggio incontrano il gres porcellanato
Die alten Landschaftselemente treffen auf Feinsteinzeug
Les anciens éléments du paysage rencontrent le grès cérame
Античные элементы пейзажа отражаются в керамограните



+ART

we don't just
interpret materials,
we create ceramics

UNIONSTONE

Story



02 Idea

04 Abstract

06 +Art Method

08 Inspiration

12 Making

18 Assortment

22 Overview

26 Gallery

28 DUKE WHITE

38 MUSTANG

46 JURA STONE

52 LONDON GREY

62 Reasons Why

66 Tech Info



UNIONSTONE



FOR THE UNIONSTONE COLLECTION
WE CONSIDERED TO REPRODUCE
ELEMENTS THAT ARE UNIQUE IN NATURE

Per la collezione Unionstone abbiamo pensato di riprodurre gli elementi unici in natura
Für die Unionstone-Kollektion wollten wir die einzigartigen Naturelemente reproduzieren
Les anciens éléments du paysage rencontrent le grès cérame
Для коллекции Unionstone мы воспроизвели неповторимые природные элементы

Jura Stone 9090, Gradone Angolo 120 Sx Jura Stone



Duke White 60120

For the **Unionstone** collection we considered to **reproduce elements that are unique in nature**, which celebrate the warm colors of the earth, the oases of the desert and the moon surface. **The landscape that surrounds us is reflected in these stones.**

Per la collezione **Unionstone** abbiamo pensato di **riprodurre gli elementi unici in natura**, che celebrano i colori caldi della terra, le oasi del deserto e la superficie lunare. **Il paesaggio che ci circonda si riflette in queste pietre.**

Für die **Unionstone-Kollektion** wollten wir die **einzigartigen Naturelemente reproduzieren**, die die warmen Farben der Erde, die Oasen der Wüste und die Mondoberfläche feiern. **Die Landschaft, die uns umgibt, spiegelt sich in diesen Steinen wider.**

Pour la collection **Unionstone** nous avons pensé de **reproduire les éléments uniques de la nature**, qui célèbrent les couleurs chauds de la terre, les oasis du désert et la surface de la lune. **Le paysage qui nous entoure se reflète dans ces pierres.**

Для коллекции **Unionstone** мы воспроизвели неповторимые природные элементы, отражающие теплые цвета земли, оазисов в пустыни и поверхности луны. **Окружающий пейзаж отражается в этом камне.**



UNIONSTONE

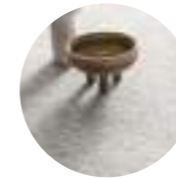
Porcelain
Rectified

Gres porcellanato
Rettificato
Feinsteinzeug
Kalibriert

Grès cérame
Rectifié
Керамогранит
Ректифицированная

digital technology
10mm 20mm

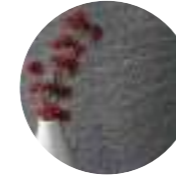
Surfaces



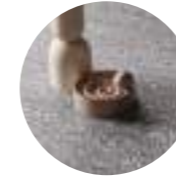
Nat
Natural



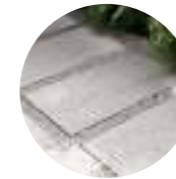
Kry
Krystal



Rigato
Grooved



Boc
Bocciardato
Bush-hammered



As 2.0
Antislip 20mm

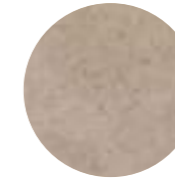
Colours



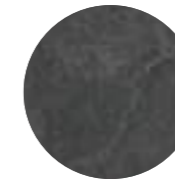
Duke White



London Grey

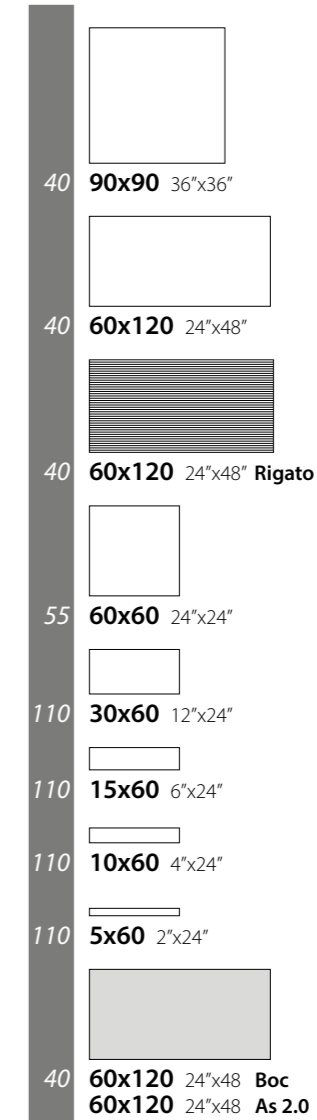


Jura Stone

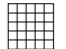



Mustang

Number of patterns Sizes



Decors&Accessories

 **30x30** 12"x12" Mosaico

 **30x34,5** 12"x13½" Maxi Class Kry

+ART

we don't just
interpret materials,
we create ceramics

An idea can be inspired by nature or by imagination. A stone, a wall or a painting. The ARTtistic creativity and intuition transform them into a material for architecture.

To create the material you need the skill of an ARTtisan, machines and ceramic know-how, aesthetic culture and a passion for design. And you need tough and painstaking development work.

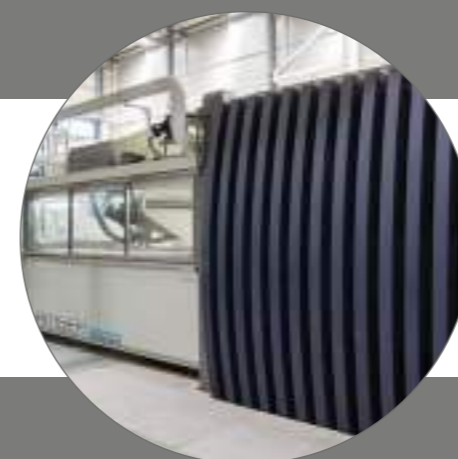
The added value of Ceramica Sant'Agostino lies (also) in creating every collection as a solution kit for architecture, with matching colours, sizes, patterns and surfaces, designed to dress spaces and styles with technically impeccable solutions.

OUR METHOD

What makes Ceramica Sant'Agostino products unique is our **+ART** working system, which includes **3 phases** that are equally important.



1 Inspiration



2 Making



3 Assortment

Ciò che rende unici i prodotti di Ceramica Sant'Agostino è il nostro sistema di lavoro **+ART**, che prevede **3 fasi**, ugualmente importanti.

Was die Produkte von Ceramica Sant'Agostino einzigartig macht, ist unser **+ART**-Arbeitssystem, das **drei gleich wichtige Phasen** umfasst.

Ce qui rend les produits de Ceramica Sant'Agostino uniques est notre système de travail **+ART**, qui prévoit **3 phases**, toutes aussi importantes.

Продукция Ceramica Sant'Agostino уникальна, благодаря нашей системе обработки **+ART**, предусматривающей **3** одинаково важные **фазы**.

L'idea può nascere dalla natura o dalla fantasia. Una pietra, un muro, un dipinto. Sono la creatività e l'intuito **ARTtistico** che la trasformano in una materia per l'architettura.

L'idée peut naître de la nature ou de l'imagination. Une pierre, un mur, une peinture. C'est la créativité et l'intuition **ARTtistique** qui la transforment en une matière pour l'architecture.

Die Idee kann aus der Natur oder der Fantasie kommen. Ein Stein, eine Mauer, ein Gemälde. Es sind Kreativität und **künstlerische (ART)** Intuition, die sie in ein Material für die Architektur verwandeln.

Идея рождается из природы или фантазии. Камень, стена, картина. Только художественная интуиция и творческий подход способны преобразовать материю в архитектуру.

Per costruire la materia, occorre il saper fare di un **ARTtigliano**, i macchinari e il know-how ceramico, la cultura estetica e la passione per il design. È un duro e meticoloso lavoro di sviluppo.

Pour créer la matière, nous avons besoin du savoir-faire d'un **ARTtisan**, des machines et du savoir-faire céramique, de la culture esthétique et de la passion pour le design. Et d'un travail de développement dur et méticuleux.

Um das Material zu realisieren, benötigt man das Know-how eines **Handwerkers** (auf Italienisch artigiano), die Maschinen und das Keramik-Know-how, die ästhetische Kultur und eine Leidenschaft für Design. Und eine solide und sorgfältige Entwicklungsarbeit.

Для создания материала нужно быть настоящим мастером, хорошо знать керамическое оборудование и ноу-хау, обладать эстетическим чутьем и любовью к дизайну. Разработка новой продукции представляет собой скрупулезный и длительный процесс.

Il valore aggiunto di Ceramica Sant'Agostino sta (anche) nel costruire ogni collezione come un **kit di soluzioni per l'architettura**, creando un guardaroba coordinato di colori, formati, decori e superfici, pensate per vestire gli ambienti e gli stili, con soluzioni tecnicamente impeccabili.

La valeur ajoutée de Ceramica Sant'Agostino réside (également) dans le fait que chacune des collections constitue un **kit de solutions pour l'architecture**, en créant une garde-robe coordonnée de coloris, de formats, de décors et de surfaces conçus pour habiller les environnements et les styles avec des solutions techniquement impeccables.

Der Mehrwert von Ceramica Sant'Agostino liegt (auch) darin, jede Kollektion als **Lösungspaket für die Architektur** zu gestalten und eine abgestimmte Garderobe aus Farben, Größen, Dekorationen und Oberflächen zu schaffen, die die Umgebung und den Stil mit technisch einwandfreien Lösungen ausstattet.

Добавочная стоимость Ceramica Sant'Agostino заключается (в том числе) в выпуске каждой коллекции в виде **комплекта решений для архитектуры**, разрабатывая сочетающиеся между собой варианты цветов, форматов, узоров и поверхностей, предназначенных для оформления различных помещений и создания стилей, применяя технически безупречные решения.

UNIONSTONE



Inspiration



**BEOLA, JURA,
ARDESIA, GRANITE.**
THE INSPIRATION COMES FROM
ANCIENT ELEMENTS, WITH
SHADES, TEXTURES AND COLORS
PRESENT IN NATURE FOR
THOUSANDS OF YEARS, EVEN
BEFORE THE PRESENCE OF
HUMANS. **THE ESSENCE
OF THE MATERIALS,
FAITHFULLY
REPRODUCED IN
PORCELAIN.**

Beola, Jura, ardesia, granito. L'ispirazione nasce da elementi antichi, con toni, texture e colori presenti in natura da millenni, ancor prima della presenza dell'uomo. **L'essenza delle materie, fedelmente riprodotte in gres porcellanato.**

Beola, Jura, ardesia, granit. Die Inspiration entspringt uralten Elementen, mit Nuancen, Texturen und Farben wie sie in der Natur seit Jahrtausenden vorkommen, noch bevor es Menschen gab. **Die Essenz der Materialien, originalgetreu wiedergegeben in Feinsteinzeug.**

Beola, pierre du Jura, ardoise, granit. L'inspiration naît dans des éléments anciens, avec nuances, surface et couleurs qui existent dans la nature millénaire, encore avant la présence de l'être humain. **L'essence des matières fidèlement reproduites en grès cérame.**

Бевол, юрский известняк, аспидный сланец, гранит. Вдохновение берётся от античных элементов, тон, текстура и цвет которых, присутствуют в природе уже тысячелетия, задолго до появления человека. **Вся сущность материала с точностью воспроизведена в керамограните.**



Floor / Duke White 60120
 Wall / Duke White Rigato 60120
 Outdoor / Duke White 60120 As 2.0

The contrast of black and white, the dark and rough texture of the slate, the light color of the ancient stones that find a new life in porcelain, in a perfect performance that gives value to the environments.



Il contrasto del bianco e nero, la texture scura e ruvida dell'ardesia, il color chiaro delle pietre antiche che trovano una nuova vita nel gres porcellanato, in un'interpretazione perfetta che dà valore agli ambienti.

Der Kontrast von Schwarz und Weiß, die dunkle und raue Textur des Schiefers, das Helle der alten Steine, die im Feinsteinzeug neues Leben finden, in einer perfekten Interpretation, die Umgebungen aufwertet.

Le contraste du blanc et du noir, la touchée forte de l'ardoise, la couleur claire des pierres anciens qui trouvent une nouvelle vie dans le grès cérame, dans une interprétation parfaite qui donne de la valeur aux chambres.

Контраст чёрного и белого цвета, темная и шершавая структура сланца, светлый цвет античных камней, нашедших новую жизнь в керамограните, в превосходной интерпретации придавшей ценности помещениям.

UNIONSTONE



Making



THE CHARM OF THIS COLLECTION COMES FROM A CAREFUL STUDY OF THE STONES EXISTING IN NATURE, WHICH HAVE ALWAYS BEEN USED BY MAN TO BUILD THE MOST IMPORTANT BUILDINGS. REPRODUCING THEM WITH THIS LIKENESS WAS ONLY POSSIBLE THANKS TO OUR **SOLID CERAMIC EXPERIENCE**, MADE UP OF **AESTHETIC SENSITIVITY AND GREAT TECHNICAL COMPETENCE**.

Il fascino di questa collezione deriva da **un attento studio delle pietre esistenti in natura**, da sempre utilizzate dall'uomo per costruire gli edifici più importanti. Riprodurle con questa fedeltà è stato possibile solo attingendo alla nostra **solida esperienza ceramica**, fatta di **sensibilità estetica e grande competenza tecnica**.

Der Reiz dieser Kollektion beruht auf **einer sorgfältigen Beobachtung der in der Natur vorkommenden Steine**, die schon immer von Menschen genutzt wurden, um daraus bedeutende Bauwerke zu errichten. Sie so getreu nachzubilden war nur dank unserer **soliden Kenntnis der Keramik** möglich, die von **ästhetischer Sensibilität** und **großem technischen Sachverstand** geprägt ist.

Le charme de cette collection vient **d'un attentif étude des pierres qui existent dans la nature** depuis toujours utilisés par l'homme dans la constructions des bâtiments les plus importants. Les reproduire avec cette fidélité est possible uniquement avec **notre solide expérience céramique**, faite par de la **sensibilité et compétence**.

Очарование этой коллекции берёт своё начала из **тщательного изучения природных камней**, которые всегда использовались человеком для строительства самых важных зданий. Настолько точное воспроизведение стало возможным благодаря нашему **богатому опыту в керамике, чувству эстетики и большой технической компетенции**.



Ceramica Sant'Agostino porcelain stoneware is used all over the world to solve problems of all kinds related to the different intended uses. **For this reason Unionstone is offered in five finishes: natural, Polished-Krystal, Rigato, bush-hammered anti-slip surface, As 20 mm thick for the outdoor.**

Il gres porcellanato di Ceramica Sant'Agostino viene utilizzato in tutto il mondo per risolvere problematiche di ogni tipo legate alle differenti destinazioni d'uso. Per questo **Unionstone** viene proposta in cinque finiture di superficie: Naturale, lucida Krystal, Rigato, Bucciardata anti scivolamento, As spessorata 20 mm per l'esterno.

Das Feinsteinzeug von Ceramica Sant'Agostino wird auf der ganzen Welt zur Lösung vielerlei Arten von Problemen im Zusammenhang mit den verschiedenen Verwendungsarten eingesetzt. Deshalb ist **Unionstone** in fünf Oberflächenausführungen erhältlich: natürlich, glänzendes Krystal, Rigato, aufgeraut rutschhemmend und As in der Stärke 20 mm für den Außenbereich.

Le cérame de Ceramica Sant'Agostino est utilisé dans le monde entier pour contribuer à la résolution des tous problèmes liés aux destinations d'usage. Pour cette raison **Unionstone** est proposée en 5 finitions de surface : naturelle, Krystal, strié, antidérapante avec un effet bouchardée, antidérapante 20mm d'épaisseur.

Керамогранит от Ceramica Sant'Agostino используется во всём мире для решения проблем любого характера и для разного применения. Поэтому **Unionstone** предлагается с пятью поверхностными отделками: Naturale (натуральная), глянцевая Krystal, Rigato (полосатая), бучардированная, устойчивая к скольжению и As толщиной 20 мм для наружного применения.

I grandi formati, **60x120 e 90x90 cm** riescono a valorizzare al massimo **la bellezza materica e la ricchezza grafica e cromatica** di questa originale collezione.

Les grands formats, **60x120 et 90x90 cm** valorisent au maximum **la beauté matérielle et la richesse graphique** et chromatique de cette collection originale.

Il **bilanciamento equilibrato di grafica e sfumature** è una caratteristica esclusiva del nostro know-how. Ceramica Sant'Agostino ottiene in porcellanato **fino a 40 soggetti diversi**.

L'**équilibre harmonieux des graphiques et des nuances** est une caractéristique exclusive de notre savoir-faire. Ceramica Sant'Agostino obtient, en grès cérame porcelainé, **jusqu'à 40 motifs différents**.

Die großen Formate **60x120 cm und 90x90 cm können die materialbezogene Schönheit und den grafischen und chromatischen Reichtum** dieser originellen Kollektion optimal aufwerten.

Крупные форматы **60x120 и 90x90 см** максимально подчеркивают **красоту материала, графическое и хроматическое разнообразие** этой оригинальной коллекции.

Das **ausgewogene Zusammenspiel von Grafik und Nuancen** ist eine exklusive Eigenschaft unseres Know-hows. Ceramica Sant'Agostino bietet **bis zu 40 verschiedene Motive** in Feinsteinzeug.

Гармоничное **равновесие графики и цветовых оттенков** – вот эксклюзивная характеристика нашего ноу-хау. Ceramica Sant'Agostino выпускает **до 40 различных вариантов** узоров керамогранита.

GREAT + EASY

Big Beautiful Tiles
by Ceramica Sant'Agostino

The large formats, **60x120 and 90x90 cm** are able to maximise the **textured beauty and the graphic and chromatic richness** of this original collection.

CSA Digital Technology BALANCED VARIATION

The **even balance of graphics and shades** is an exclusive feature of our know-how. Ceramica Sant'Agostino produces **up to 40 different themes** in porcelain stoneware.

digital technology

Formato Size Formate Format Форматы	Numero grafiche Number of patterns Grafische Nummer Nombre d'images Количество графических оформлений
90x90 - 36"x36"	40
60x120 - 24"x48"	40
60x120 - 24"x48" Boc / Rigato / As 2.0	40
60x60 - 24"x24"	55
30x60 - 12"x24"	110
15x60 - 6"x24"	110
10x60 - 4"x24"	110
5x60 - 2"x24"	110

60x120
24"x48"

UNIONSTONE



Assortment



UNIONSTONE IS DESIGNED TO MEET THE MOST CURRENT STYLISTIC AND DESIGN NEEDS. **FOUR DIFFERENT NATURAL STONE-LOOK MATERIALS, EIGHT SIZES AND FIVE DIFFERENT SURFACE FINISHES.**

THE LINE IS COMPLETED BY THE LARGE STEP-TREAD TO COVER THE STAIRCASE AND THE BULLNOSE, ALSO IN PORCELAIN.

Unionstone è pensato per rispondere alle più attuali esigenze stilistiche e progettuali. **Quattro differenti materie effetto pietra naturale, otto formati e cinque diverse finiture di superficie.** Completano la linea lo speciale **Gradone per rivestire la scala e il Battiscopa**; anche questi realizzati in gres.

Unionstone ist so konzipiert, dass es die aktuellsten stilistischen und gestalterischen Anforderungen erfüllt. **Vier verschiedene Materialien mit Naturstein-Effekt, acht Formate und fünf verschiedene Oberflächenausführungen.** Vervollständigt wird die Linie durch die **spezielle Stufe für die Verkleidung von Treppen** und durch die **Fußleiste**; auch diese bestehen aus Feinsteinzeug.

Unionstone a été conçue pour répondre aux plus actuelles exigences de style et des projets. **Quatre matières effet pierre naturelle, huit formats et cinq finitions de surface.** La gamme est complétée par une **marche capable d'habiller des escaliers et des plinthes, ces-ci aussi réalisés en cérame.**

Unionstone creata per rispondere alle più attuali esigenze stilistiche e progettuali. **Quattro differenti materie effetto pietra naturale, otto formati e cinque diverse finiture di superficie.** Completano la linea lo speciale **Gradone per rivestire la scala e il Battiscopa**; anche questi realizzati in gres.

Mustang Rigato 60120

Indoor / London Grey 60120 Kry
Outdoor / Duke White 60120 As 2.0

Mosaico London Grey

Two different dedicated mosaics and the **RIGATO finish**, made in the prestigious **60x120 size** to enhance its **particular slightly structured surface** to decorate fireplaces and walls.

Per decorare quinte e pareti sono disponibili **due diversi mosaici dedicati** e la **lastra RIGATO**, realizzata nel prestigioso **formato 60x120** per esaltare la sua **particolare superficie leggermente strutturata**.

Für die Dekoration von Raumteilern und Wänden stehen **zwei Mosaik** und die **Platte RIGATO** zur Verfügung, die im exklusiven **Format 60 x 120** im hergestellt sind, um die **besondere, leicht strukturierte Oberfläche** hervorzuheben.

Pour décorer les coulisses et les murs sont disponibles **deux mosaïc** et la **tranche rigata**, réalisée dans le prestigieux format **60x120** pour en exalter sa **spéciale surface légèrement structurée**.

Для отделки настенных декораций и стен представлены **две версии мозаики и плита с отделкой RIGATO**, выполненная в престижном формате **60x120**, что позволяет подчеркнуть её **особенную слегка текстурированную поверхность**.

UNIONSTONE

Inspiration



Beola, Jura, ardesia, granite: wonderful materials that nature and the work of time have created over thousands of years, reproduced with the utmost likeness with today most advanced technologies for porcelain tiles.

Beola, Jura, ardesia, granito: materie meravigliose che la natura e il lavoro del tempo hanno creato in migliaia di anni, riprodotte con la massima fedeltà con le tecnologie del gres porcellanato.

Schiefer, Quarzit, Granit, Travertin: wunderbare Materialien, erschaffen von der Natur und der Zeit in tausenden von Jahren, wahrheitsgetreu nachgebildet mit den Technologien des Feinsteinzeugs.

Ardoise, quartzite, granite, travertin: matières merveilleuses que la nature et le temps ont créé en milliers d'années, nous les avons répliqués fidèlement avec la meilleure technologie du grès cérame.

Сланец, кварцит, гранит, травертин: превосходные материалы, которые природа и время создавали на протяжении тысячелетий, воспроизведенные с максимальной точностью с использованием технологий керамогранита.



Unionstone is a stone-look porcelain product in which the aesthetic qualities and the strong personality are equally balanced: **it blends in perfectly with both the traditional style and the more essential lines of contemporary taste.**

Unionstone è un gres porcellanato effetto pietra dotato allo stesso modo di equilibrio estetico e forte personalità: **si intona perfettamente sia allo stile tradizionale, sia alle linee più essenziali del gusto contemporaneo.**

Unionstone ist ein Feinsteinzeug in Stein-Optik, ästhetisch ausgeglichen und stark in der Wirkung: **Es passt perfekt zum traditionellen Stil, genauso wie zum schlichteren zeitgenössischem Geschmack.**

Unionstone est un grès cérame effet pierre doué de la même façon d'équilibrer esthétique et de forte personnalité: **il se combine parfaitement au style traditionnel, soit au gout contemporain plus linéaire.**

Unionstone - это керамогранит с имитацией камня, обладающий как эстетической гармонией, так и яркой индивидуальностью: **он идеально сочетается как с традиционным стилем, так и с основными современными направлениями.**

Making



A careful ceramic reconstruction of sedimentary natural stones rich in signs, shades, colour variations: **porcelain tiles with an intense natural look.**

Una attenta ricostruzione ceramica di pietre naturali sedimentarie ricche di segni, sfumature, variabili cromatiche: **lastre in gres dall'aspetto intensamente naturale.**

Eine sorgfältige keramische Nachbildung von natürlichen Sedimentgesteinen, die reich an Spuren, Nuancen und verschiedenen Farben sind: **Steinzeugplatten mit intensiv natürlicher Ausstrahlung.**

Une attentive réplique en cérame des pierres naturelles sédimentaires riches de marques, nuances chromatiques: **tranches en cérame avec un aspect intense et naturel.**

Точное воспроизведение в керамике осадочных природных камней с множеством характерных следов, оттенков, различных цветов: плиты из керамогранита с естественным рисунком.



Apparent randomness of tone-on-tone veins, richness of details: each piece has been designed to give the surfaces, once laid, a perfectly balanced aesthetic harmony.

Apparente casualità delle venature tono su tono, ricchezza dei dettagli: ogni lastra è stata studiata per conferire alle superfici, una volta posate, **un'estetica perfettamente equilibrata e armoniosa.**

Scheinbar zufällige Ton-in-Ton-Maserungen, Detailreichtum: Jede Platte wurde so konzipiert, **dass die Oberflächen ausgewogene und harmonische Ästhetik aufweisen.**

Des veines nuance sur nuance qui semblent laissées à le hasard, richesse des détails: **chaque tranche est étudiée pour donner à ses surfaces, une fois quelles sont posées, une esthétique équilibrée et harmonieuse.**

Кажущаяся хаотичность прожилок тон в тон, богатство деталей: каждая плита была разработана таким образом, **чтобы придать поверхности после укладки идеально сбалансированный и гармоничный эстетический вид.**

Assortment



Four different natural stone effects: from the classic and luminous beige of the JURA stone, to the more contemporary shades of gray, up to the dark of MUSTANG; to obtain maximum application versatility.

Quattro diversi effetti pietra naturale: dal classico e luminoso beige della JURA, ai toni di grigio più contemporanei, fino allo scuro della MUSTANG; per ottenere la massima versatilità applicativa.

Vier verschiedene Natursteineffekte: vom klassischen und leuchtenden Beige des JURA über die zeitgenössischen Grautöne bis hin zum dunklen MUSTANG; für maximale Vielseitigkeit in der Anwendung.

Quatre effet pierres: du classique et lumineux beige du JURA, aux tonalités grises contemporaines, pour arriver au noir MUSTANG; pour obtenir la maximale versatilité applicative.

Четыре различных эффекта натурального камня: от классического светлого бежевого JURA, до более современных оттенков серого и до темного MUSTANG; для достижения максимальной универсальности в применении.



Available in 60x120, 90x90, 60x60, 30x60, 15x60, 10x60, 5x60, Step, Bullnose: an extensive range of sizes and accessories designed to meet every kind of design requirement.

60x120, 90x90, 60x60, 30x60, 15x60, 10x60, 5x60, Gradone, Battiscopa: una gamma articolata di formati e accessori studiata per rispondere ad ogni tipo di esigenza progettuale.

60x120, 90x90, 60x60, 30x60, 15x60, 10x60, 5x60, Stufen, Sockelleisten: ein vielschichtiges Sortiment von Größen und Zubehör; konzipiert, um sämtliche Projektanforderungen zu erfüllen.

60x120, 90x90, 60x60, 30x60, 15x60, 10x60, 5x60, Marches, Plinthes: une gamme complexe de format et accessoires étudiés pour répondre à toute nécessité de chantier.

60x120, 90x90, 60x60, 30x60, 15x60, 10x60, 5x60, Ступени, Плинтус: гамма, богатая форматами и комплектующими, разработанная для удовлетворения требований любых проектных решений.



The RIGATO finish, with its refined texture, is ideal to decorate entire walls or simple spaces. **BOC, a particular bush-hammered anti-slip surface.**

La lastra RIGATO, con la sua raffinata texture, ideale per decorare intere pareti o semplici quinte. **La BOC, particolare superficie boccardata antiscivolo.**

Die Platte RIGATO mit ihrer feinen Struktur zur Verkleidung ganzer Wände oder von Raumteilern. **BOC, besondere aufgeraute und rutschhemmende Oberfläche.**

La tranche RIGATO, avec sa surface raffinée est idéale pour décorer les murs e ses coulisses. **La BOC est une surface spéciale antidérapante avec un effet bouchardée.**

Плита с отделкой RIGATO (полосатая), благодаря своей утончённой текстуре, идеально украсит целые стены или послужит настенной декорацией. **BOC - особая бучардированная поверхность, устойчивая к скольжению.**



The compact and vitrified structure of porcelain makes it resistant to shocks and abrasions, to heavy thermal changes, waterproof, stain-resistant, durable, resistant to chemicals and easy to clean and sanitize.

La struttura compatta e vetrificata del gres lo rende **resistente a urti e abrasioni, insensibile agli sbalzi di temperatura, impermeabile, antimacchia, durevole, resistente alle sostanze chimiche e facilmente igienizzabile.**

Die kompakte, keramische Struktur des Feinsteinzeugs macht es **widerstandsfähig gegenüber Stößen und Abrieb, unempfindlich gegen Temperaturschwankungen, wasserdicht, schmutzabweisend, langlebig, resistent gegen Chemikalien und leicht zu desinfizieren.**

La structure compacte et fine vitrifiée le fait **résistant aux impact et à l'abrasion, les chocs thermiques ne changent en rien ses performances, imperméable, antitache, durable, résistant aux attaques chimiques, facile à hygiéniser.**

Благодаря компактной и стекловидной структуре керамогранит **устойчив к ударам и истиранию, нечувствителен к резким перепадам температуры, водонепроницаемый, не маркий, прочный, стойкий к химическим веществам и легко дезинфицируется.**

WHY CERAMICA SANT'AGOSTINO

Residential spaces



Innovation, aesthetic research, functionality and an increasing awareness of the environment are increasingly influencing the design and furnishing criteria of the entire home environment. The home is the place where you can enjoy daily relaxation, in front of the TV or with a good book, meet friends, work, cook. This is why the material that covers floors and walls is a fundamental element of the project. It must have character, style, elegance as well as superior technical qualities: very resistant to keep its appearance intact and unaltered over time, practical and easy to clean, safe from all points of view, for health and the environment. Our collections enhance these characteristics of beauty, practicality and safety, taking them to the highest levels allowed by the most updated technologies available in this sector.

PERCHÈ SANT'AGOSTINO Innovazione, ricerca estetica, funzionalità ed una sempre maggiore consapevolezza verso l'ambiente, stanno sempre più condizionando i criteri di progettazione e di arredo di tutto lo spazio domestico. La casa è il luogo dove si vive il relax quotidiano, davanti al televisore o in compagnia di un buon libro, si ricevono gli amici, si lavora, si cucina. Ecco perché il materiale che riveste i pavimenti e le pareti è un elemento fondamentale del progetto. Deve avere carattere, stile, eleganza ma deve avere anche qualità tecniche superiori: molto resistente per mantenere il suo aspetto integro e inalterato nel tempo, pratico e veloce da pulire, sicuro sotto tutti i punti di vista, per la salute e per l'ambiente. Le nostre collezioni esaltano queste caratteristiche di bellezza, praticità e sicurezza portandole ai massimi livelli consentiti dalle più moderne tecnologie del settore.

WARUM CERAMICA SANTAGOSTINO Innovation, ästhetische Gestaltung, Funktionalität und ein wachsendes Umweltbewusstsein beeinflussen zunehmend die Gestaltungs- und Einrichtungskriterien des gesamten Wohnbereichs. Die Wohnung ist der Ort, an dem man sich täglich vor dem Fernsehgerät oder mit einem guten Buch entspannt, wo man sich mit Freunden trifft, arbeitet und kocht. Deshalb ist das Material, das Böden und Wände verkleidet, ein grundlegendes Element der Planung. Es muss Charakter, Stil, Eleganz, aber auch überlegene technische Qualitäten haben: sehr widerstandsfähig, um sein Aussehen im Laufe der Zeit unverändert zu erhalten, praktisch und schnell zu reinigen, sicher in jeder Hinsicht für die Gesundheit und für die Umwelt. Unsere Kollektionen unterstreichen diese Eigenschaften von Schönheit, Zweckmäßigkeit und Sicherheit und heben sie auf das höchste Niveau, das die modernsten Technologien auf diesem Sektor zu bieten haben.

PARCE QUE CERAMICA SANT'AGOSTINO Innovation, recherche esthétique, facilité toujours une majeure connaissance de l'environnement, sont en train de conditionner les critères de conception et d'ameublement des ambiances domestiques. La maison est le lieu du relax quotidien, devant la télé ou en compagnie d'un bon livre, on accueille amis, on travail, on cuisin. Voilà pourquoi le matériel qui couvre le sol et les murs sont fondamentaux dans le projet. Elle doit avoir, style, élégance, mais aussi avoir des caractéristiques techniques élevés: hyper résistante pour garder intègre son aspect et inchangé dans le temps, pratique et facile à l'entretien, sur selon tous les points de vu, pour la santé et l'environnement. Nos collections mettent en valeur la beauté, la praticité et la sûreté en le ramenant au niveau maximal permis par les plus modernes technologies.

ПОЧЕМУ КЕРАМИКА SANTAGOSTINO Инновации, эстетическая изысканность, функциональность и бережное отношение к окружающей среде все больше влияют на критерии дизайна и обстановки всего домашнего пространства. Дом - это место, где царствует релакс, перед телевизором или с любимой книгой, где принимают друзей, работают, готовят. Именно поэтому материал для напольного покрытия - это основной элемент проекта. Он должен иметь свой характер, стиль, элегантность, но также и отличные технические характеристики: высокую прочность, чтобы его внешний вид надолго не менялся; практичность и удобство в чистке; безопасность со всех точек зрения, как для здоровья, так и для окружающей среды. Наши коллекции максимально подчёркивают эти характеристики красоты, практичности и безопасности благодаря современным отраслевым технологиям.

Commercial spaces



The good design of a business space - such as a restaurant, a hotel, a store - must take into account multiple aspects that involve both the people who work in that space every day, and the customers who attend it. In the materials chosen for the project, the aesthetic factor must always be combined with technical characteristics of absolute quality and safety. The porcelain signed by Ceramica Sant'Agostino is beautiful, waterproof, fire retardant, resistant to stain, acids, detergents, does not absorb, quick to sanitize and clean with great ease. It is also a sustainable material, totally recyclable, which respects the environment and health because it is produced in compliance with the strictest European regulations.

PERCHÈ SANT'AGOSTINO La buona progettazione di un luogo di lavoro - come un ristorante, un hotel, uno store - deve tenere conto di molteplici aspetti che coinvolgono sia le persone che quotidianamente operano in quello spazio, sia i clienti che lo frequentano. Nei materiali che si scelgono per il progetto, il fattore estetico si deve combinare sempre a caratteristiche tecniche di assoluta qualità e sicurezza. Il gres porcellanato firmato Ceramica Sant'Agostino è bello, impermeabile, ignifugo, resiste alle macchie, agli acidi, ai detersivi, non assorbe, si igienizza molto velocemente e con grande facilità. Inoltre è un materiale sostenibile, totalmente riciclabile, che rispetta l'ambiente e la salute perché prodotto rispettando le più rigide normative europee.

WARUM CERAMICA SANTAGOSTINO Die gute Planung eines Arbeitsplatzes - wie ein Restaurant, ein Hotel, ein Geschäft - muss viele Aspekte berücksichtigen, die sowohl die Menschen, die täglich in dieser Umgebung arbeiten, als auch die Kunden, die diese Orte besuchen, einbeziehen. Bei den Materialien, die für das Projekt ausgewählt werden, muss der ästhetische Faktor immer mit technischen Eigenschaften höchster Qualität und Sicherheit kombiniert werden. Das Feinsteinzeug aus der Hand von Ceramica Sant'Agostino ist schön, widerstandsfähig, wasserdicht, schwer entflammbar, resistent gegen Flecken, Säuren, Reinigungsmittel, nicht absorbierend, sehr schnell und leicht zu desinfizieren. Außerdem handelt es sich um ein nachhaltiges, vollständig wiederverwertbares Material, das die Umwelt und die Gesundheit schont, da es unter Einhaltung der strengsten Vorschriften hergestellt wird.

PARCE QUE CERAMICA SANT'AGOSTINO La bonne conception d'un lieu de travail - comme un restaurant, un hotel, un négoce - doit tenir compte des plusieurs aspects qui impliquent soit des personnes qui tous les jours travaillent dans cet même espace, soit les clients qui le fréquentent. Dans les matériaux qu'on choisit pour le chantier, il faut combiner le facteur esthétique avec de caractéristiques techniques de qualité incontestables. Le grès cérame signé par Ceramica Sant'Agostino est beau, imperméable, résistant au feu, résistant aux taches, aux acides, aux détergents, Hygiénique et avec un nettoyage facile et rapide. En plus il s'agit d'un matériel eco soutenable, complètement recyclable, qui respecte l'environnement et la santé publique puisque il est produit en respectant tous les plus strictes normes européennes.

ПОЧЕМУ КЕРАМИКА SANTAGOSTINO Хороший проект рабочих помещений, таких как ресторан, гостиница и магазин, должен учитывать множество аспектов, которые затрагивают как людей, работающих там ежедневно, так и клиентов, посещающих их. В материалах, используемых для проекта, эстетический фактор должен всегда гармонировать с техническими характеристиками безупречного качества и безопасности. Керамогранит марки Ceramica Sant'Agostino, отличается красотой, водонепроницаемостью, огнестойкостью, устойчивостью к пятнам и кислотам, моющим средствам, не впитывает, очень быстро и легко дезинфицируется. Это также экологически чистый материал, полностью пригодный для вторичной переработки, а соблюдение самых строгих европейских стандартов обеспечивает бережное отношение к окружающей среде и здоровью.

UNIONSTONE
Gallery

Duke White

28 OUTDOOR - INDOOR
34 HALL

Mustang

38 SMARTWORKING
42 RESTAURANT

Jura Stone

46 LIVING
50 WORK SPACE

London Gray

52 SPA
56 BATHROOM
60 LIVING



Indoor / Duke White 60120
Outdoor / Duke White 60120 As 2.0

UNIONSTONE

Residential

INDOOR-OUTDOOR

MADE OF PORCELAIN FOR INTERIORS AND EXTERIORS, UNIONSTONE INTEGRATES PERFECTLY WITH THE SPACE, CREATING A NATURAL EFFECT, TO THE EYES AND TO THE TOUCH. IDEAL FOR OFFICE SPACES, PUBLIC PLACES, PRESTIGIOUS AREAS, RESIDENCES WITH ELEGANT AND SOBER PERSONALITIES.

Realizzata in gres porcellanato per interni ed esterni, Unionstone s'integra perfettamente con lo spazio, creando un **effetto naturale**, alla Vista e al tatto. **Ideale per spazi ufficio, luoghi pubblici, locali di prestigio, residenze dalle personalità eleganti e sobrie.**

Hergestellt aus Feinsteinzeug für Innen- und Außenbereiche geeignet, harmonisiert Unionstone perfekt mit dem Raum und erzeugt einen **natürlichen Effekt** für Auge und Haptik. **Ideal für Büroräume, öffentliche Plätze, exklusive Räume, Wohnsitze eleganter, klarer Persönlichkeiten.**

Réalisées en grès cérame pour intérieur et extérieur, Unionstone s'intègre parfaitement avec l'espace, en créant un **effet naturel**, à la vue et à la touchée. **Idéal pour des bureaux, des espaces publics, lieux publics, locaux prestigieux, résidences avec une personnalité élégante et austère.**

Коллекция Unionstone из керамогранита для внутреннего и наружного применения идеально вписывается в пространство и создаёт **натуральный эффект** как визуально, так и на ощупь. **Идеально подходит для офисов, общественных мест, помещений класса люкс, резиденций с элегантным и сдержанным характером.**

ASR11-V2
SURFACE
FOR OUTDOOR
SOLUTIONS

Indoor / Duke White 60120
Outdoor / Duke White 60120 As 2.0

UNIONSTONE

Residential

OUTDOOR-INDOOR



Duke White 60120 As 2.0



INDOOR-
OUTDOOR
MATCHING
FLOOR
SOLUTIONS

Indoor / Duke White 60120
Outdoor / Duke White 60120 As 2.0



Floor / Duke White 60120
Wall / Duke White Rigato 60120
Outdoor / Duke White 60120 As 2.0



Duke White 60120



Floor / Duke White 60120
Wall / Duke White Rigato 60120

UNIONSTONE

Residential

SMARTWORKING



Mustang 9090

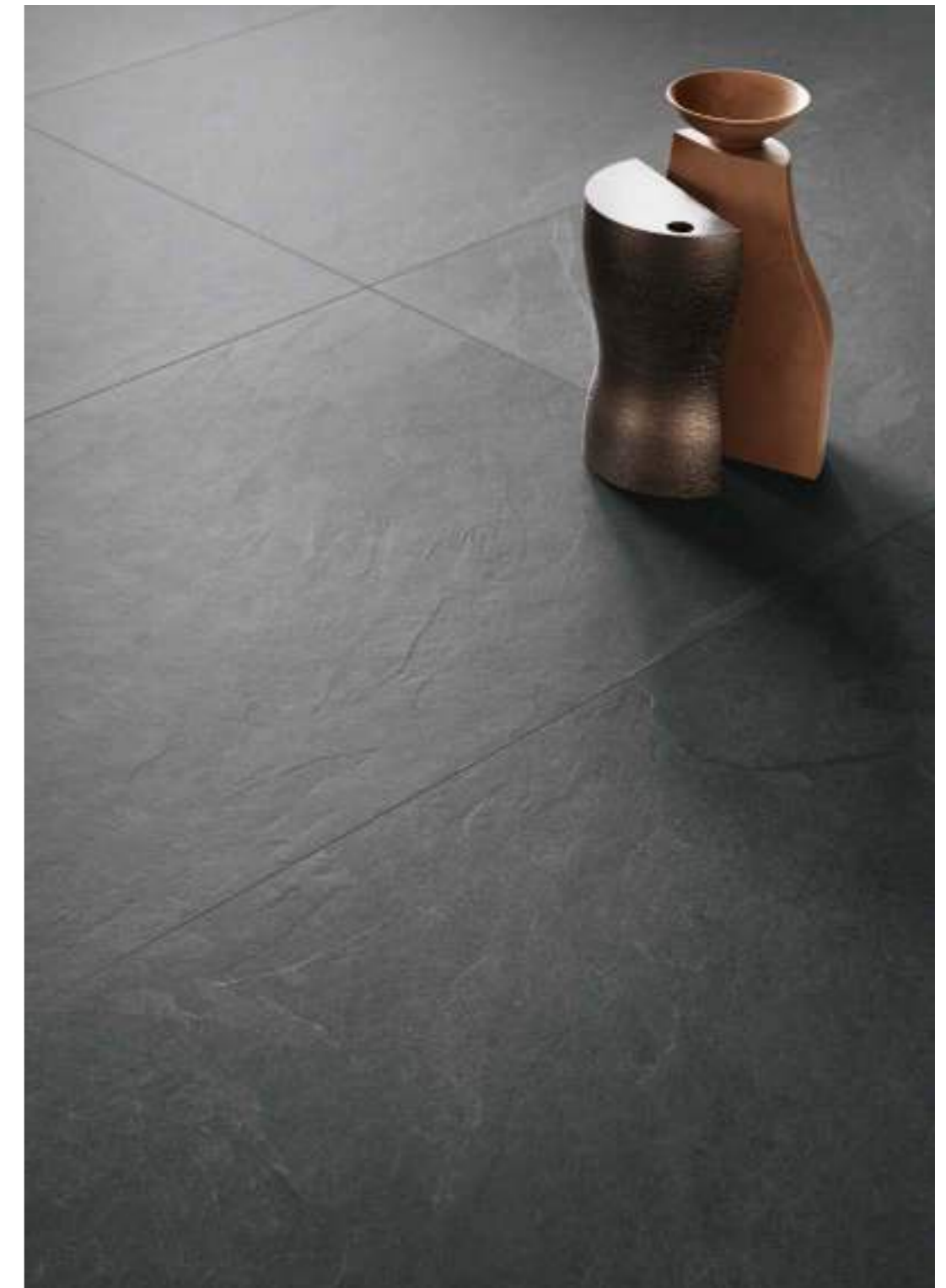
Minimal and precious at the same time, **capable of enhancing both the architectural and furnishing elements present in the environment.**

Minimale e preziosa allo stesso tempo, **capace di esaltare gli elementi sia architettonici sia di arredo presenti nell'ambiente.**

Minimal und kostbar zugleich, **in der Lage, sowohl architektonische als auch einrichtungsspezifische Elemente der Umgebung zu unterstreichen.**

Minimale et précieuse au même temps, **capable de mettre en valeur soit des éléments architecturaux soit des pièces de mobilier présents dans l'ambiance.**

Сочетание лаконичности и ценности **позволяет подчёркивать архитектурные элементы и интерьер помещения.**





UNIONSTONE
Residential

SMARTWORKING

Mustang 9090

UNIONSTONE

Commercial

RESTAURANT

the NORTH kitchen 919

the NORTH kitchen 919

WEAR + STAIN RESISTANT FOR COMMERCIAL SOLUTIONS

Floor / Mustang 60120
Wall / Mustang 60120
Counter / Mustang 60120



The certified quality of the materials and the technological know-how of our company: a perfect blend for this **stone effect** collection that combines **material likeness** and **superior technical skills**.

La qualità certificata dei materiali e il know-how tecnologico della nostra azienda: una miscela perfetta per questa collezione **effetto pietra** che unisce **fedeltà materica** e **doti tecniche superiori**.

Die zertifizierte Qualität der Materialien und das technologische Know-how unseres Unternehmens: eine perfekte Mischung für diese Kollektion in **Stein-Optik**, die **Materialtreue** und **außergewöhnliche technische Eigenschaften** vereint.

La qualité certifiée des matériels et le savoir faire technologique de notre usine: un mélange parfait pour cette gamme **effet pierre** qui combine la **précision de la matières** à des **donnés techniques supérieurs**.

Сертифицированное качество материалов и технологические ноу-хау нашей компании: безупречное сочетание для этой коллекции с **эффектом имитации натурального камня**, которая соединяет в себе **точное воспроизведение материала** и **улучшенные технические характеристики**.

UNIONSTONE

Residential

LIVING

IN NATURE, EVERY FORM IS HARMONIC,
FOLLOWS A SPONTANEOUS FLOW,
FORMING UNIQUE DESIGNS.
REPRODUCING WITH PORCELAIN THE
SPONTANEITY OF THE LINES THAT ARE IN
NATURE MEANS DEVELOPING
AN OBSERVATION AND A SENSE OF
COMPOSITION THAT FULLY RESPECT
SPONTANEITY.

In natura ogni forma è armonica, segue un flusso spontaneo, formando disegni unici.
Riprodurre nel gres porcellanato la spontaneità delle linee che sono in natura significa sviluppare
un'osservazione e un senso della composizione che rispettino al massimo la spontaneità.

In der Natur ist jede Form harmonisch, folgt einem spontanen Fluss und bildet einzigartige Muster.
Die Spontanität der in der Natur vorkommenden Linien in Feinsteinzeug nachzubilden bedeutet, eine
Beobachtungsgabe und einen Sinn für Kompositionen zu entwickeln, die die Spontanität auf das Höchste respektieren.

Dans la nature chaque forme est harmonie, elle suit le flux spontané, créant des dessins uniques.
Reproduire dans le grès cérame la spontanéité des lignes qu'uniquement la nature est capable de développer.
Un regard et un sens de la composition qui respecte la spontanéité.

В природе любая форма гармонична и следует спонтанному течению, образуя уникальный рисунок.
Воспроизвести в керамограните спонтанность линий, которые может создать только природа, означает
развивать наблюдательность и чувство композиции, максимально произвольных.

UNIONSTONE

Residential

LIVING



Jura Stone 9090





Jura Stone 3060, Jura Stone 1560, Jura Stone 1060, Jura Stone 560



WATER
RESISTANT
SAFE AND
HYGIENIC
FOR WELLNESS
SOLUTIONS

BOC is a surface with certain **anti-slip** technical characteristics. Characterized by a **slightly bush-hammered** relief texture, when hit by the light it creates material effects that make it special, even from an aesthetic point of view. **Beauty and technique enclosed in a single porcelain slab.**

BOC è una superficie con determinate caratteristiche tecniche di **anti scivolamento**. Caratterizzata da una **trama a rilievo leggermente bocciardata**, quando viene colpita dalla luce crea effetti materici che la rendono particolare, anche dal punto di vista estetico. **Bellezza e tecnica racchiuse in un'unica lastra in gres.**

BOC ist eine Oberfläche mit bestimmten technischen **rutschhemmenden Eigenschaften**. Sie zeichnet sich durch ein leicht aufgerautes Reliefmuster aus, das im Licht plastische Effekte hervorruft, die sie auch vom ästhetischen Standpunkt aus zu etwas ganz Besonderem machen. **Schönheit und Technik, die in einer einzigen Feinsteinzeugplatte vereint sind.**

BOC est une surface avec des caractéristiques techniques **anti-dérapante** caractérisée par une **texture légèrement bouchardée**. Quand cette surface est touchée par la lumière crée des effets matériques extrêmement réalistes. **Beauté et technique groupé dans une seule tranche de grès cérame.**

BOC - это поверхность с определенными техническими характеристиками, обеспечивающими **устойчивость к скольжению**. Характеризуется **рельефной текстурой, слегка бучардированной**, когда свет падает на неё, создает многогранные эффекты, которые делают её особенной также с эстетической точки зрения. **Красота и технология в одной плитке из керамогранита.**



London Grey 60120 Boc

Wall / London Grey Rigato 60120
Floor / London Grey 60120



The meticulous study of the texture and chromatic composition of the material, in every single detail, to grasp all the nuances and distinctive signs. Unionstone porcelain tiles are the exact reproduction of the natural stones chosen as a reference.

Lo studio minuzioso della texture e della composizione cromatica, della materia, di ogni singolo dettaglio, per coglierne tutte le sfumature e i segni distintivi. Le lastre in gres Unionstone sono l'esatta riproduzione delle pietre naturali scelte come riferimento.

L'étude minutieuse de sa surface et sa composition chromatique, de la matière, des tous détail, pour en apprendre toute nuance et ses marques précieuse. Les tranches en cérame d'Unionstone sont l'exacte reproduction des pierres naturelles prises comme model de référence.

Das akribische Studium der Textur und der Farbkomposition, des Materials, jedes einzelnen Details, damit alle Nuancen und Unterscheidungsmerkmale erfasst werden können. Die Steinzeugplatten von Unionstone sind die exakte Nachbildung natürlicher Gesteine, die als Referenz gewählt wurden.

Тщательное изучение текстуры и хроматической композиции, материала и каждой детали позволяет выделить каждый оттенок и подчеркнуть каждую деталь. Плитка из керамогранита Unionstone - это точное воспроизведение натурального камня, взятого за эталон.

Wall / London Grey 60120, Mosaico London Grey
Floor / London Grey 6060



UNIONSTONE

Residential

BATHROOM



Wall / London Grey 60120, Mosaico London Grey
Floor / London Grey 6060



Indoor / London Grey 60120 Kry
Outdoor / Duke White 60120 As 2.0



London Grey 60120 Kry



① OUTDOOR



Outdoor environments, both in residential and commercial contexts. **The 20 mm thickness also allows dry laying on grass, gravel, sand. Ideal for driveway floors.**

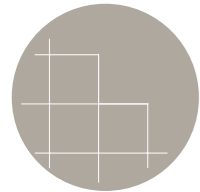
Ambienti outdoor, sia in contesti residenziali che commerciali. **Lo spessore di 20 mm permette anche la posa a secco su erba, ghiaia, sabbia. Ideale per pavimentazioni carrabili.**

Außenbereiche, sowohl in Wohn- als auch in Geschäftsgebäuden. **Die Stärke von 20 mm ermöglicht auch eine Trockenverlegung auf Gras, Kies, Sand. Ideal für befahrbare Bodenbeläge.**

Ambiances d'extérieur, soit en contextes privés soit en contextes publics. **L'épaisseur en 20 mm permet aussi une pose directe sur la pelouse, sur sable et gravillons. Parfaite pour le passage des voitures.**

Внешние помещения, как жилые, так и коммерческие. **Толщина 20 мм позволяет выполнить сухую укладку на траве, гальке, песке. Идеально подходит для поверхностей с проездом автомобилей.**

② LIVING



Aesthetics with a strong character and at the same time refined and elegant. **Technically very resistant and easy to maintain, to preserve its beauty intact and unaltered over the time.**

Estetica dal carattere deciso e allo stesso tempo raffinata ed elegante. **Tecnicamente molto resistente e di facile manutenzione, per conservare la sua bellezza integra e inalterata nel tempo.**

Ästhetik mit starkem Charakter und gleichzeitig raffiniert und elegant. **Technisch sehr widerstandsfähig und pflegeleicht, um die Schönheit intakt und unverändert über die Zeit zu erhalten.**

Esthétique avec un caractère fort, et même raffiné et élégant. **Sa technique le fait résister et facile à l'entretien, pour conserver sa beauté inchangée dans les temps.**

Эстетика с ярким характером, но одновременно утончённая и элегантная. **Технически обладает высокой стойкостью, а также проста в уходе, что позволяет надолго сохранить неизменной красоту материала.**



③ BATHROOM



It does not wear, non-slip R10, does not absorb, does not fear wet and humidity, resistant to detergents and it is easy to clean: perfect for the bathroom.

Non si usura, antiscivolo R10, non assorbe, non teme il bagnato e l'umidità, resiste ai detersivi ed è facile da pulire: perfetto per l'ambiente bagno.

Verschleißfest, rutschfest R10, nicht absorbierend, wasser- und feuchtigkeitsbeständig, resistent gegen Reinigungsmittel und leicht zu reinigen: perfekt für das Badezimmer.

Résistant à l'usure, antidérapant R10, n'absorbe pas, ne crains pas l'être mouillée ou l'humidité, résistant aux détergent et facile à l'entretien: parfait pour les salles de bain.

Устойчивый к износу, нескользящий R10, не впитывает, не боится сырости и влажности, устойчив к моющим средствам и легко чистится: идеально подходит для ванной комнаты.

④ LIVING - Krystal



Surfaces plates et bords rectifiés permettent une **pose avec des joint imperceptibles**, pour mettre en valeur la continuité du sol. Aussi dans la finition **Krystal.**

Superfici planari e bordi rettificati rendono possibile la **posa con fughe impercettibili**, per esaltare l'effetto di continuità del pavimento. Anche nella versione **Krystal.**

Ebene Flächen und geschliffene Ränder ermöglichen eine **Verlegung mit unsichtbaren Fugen**, um den Effekt der **Kontinuität des Fußbodens zu unterstreichen.** Auch in der Version **Krystal.**

Flat surfaces and rectified edges make it possible to **lay it with very little joints**, to enhance continuity effect on the floor. Also in the **Krystal** version.

Идеально плоские поверхности с ректифицированными кромками обеспечивают укладку с незаметными швами, чтобы подчеркнуть эффект непрерывности напольного покрытия. Также в версии **Krystal.**





5 RESTAURANT



Resistant (R10-Class 5), **waterproof, fireproof, resistant to stains, acids, detergents, does not absorb**, very quick and easy to sanitize.

Resistente (R10-Klasse 5), **impermeabile, ignifugo, resiste alle macchie, agli acidi, ai detersivi, non assorbe**, si igienizza molto velocemente e con grande facilità.

Widerstandsfähig (R10-Klasse 5), **wasserdicht, schwer entflammbar, resistent gegen Flecken, Säuren, Reinigungsmittel, nicht absorbierend**, sehr schnell und leicht zu desinfizieren.

Résistant (R10-Classe 5), **impérmeable, résistant au feu, résistant aux taches, aux acides, aux détergents, n'absorbe pas**, elle s'hygiénise rapidement et avec une grande facilité.

Стойкая (R10-Класс 5), **водонепроницаемая, огнестойкая, устойчивая к пятнам и кислотам, моющим средствам, не впитывает**, очень быстро и легко дезинфицируется.



7 SPA



Waterproof, non-slippery, resistant to mold, hygienically perfect: **safe; for public spaces dedicated to well-being.**

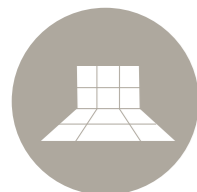
Impermeabile all'acqua, non scivoloso, resistente alle muffe, igienicamente perfetto: **sicuro; per ambienti pubblici dedicati al benessere.**

Wasserdicht, rutschfest, schimmelresistent, hygienisch einwandfrei: **sicher; für öffentliche Bereiche, die dem Wohlbefinden gewidmet sind.**

Imperméable à l'eau, non glissant, résistant aux moules, avec une Hygiène parfaite: **pour des lieux publics destinés au bien-être.**

Водонепроницаемая, нескользкая, устойчивая к плесени, безупречная с точки зрения гигиены: **безопасная; пригодная для общественных мест, обеспечивающих хорошее самочувствие.**

6 HALL



The combination of two different surface finishes: **Natural and Rigato**; solution that allows to **amplify the material effect of the walls with respect to the floor.**

La combinazione di due diverse finiture superficiali: **Naturale e Rigata**; soluzione che permette di **amplificare l'effetto materico delle pareti rispetto al pavimento.**

Die Kombination von zwei unterschiedlichen Oberflächenausführungen: **Naturale und Rigata**; eine Lösung, die es ermöglicht, **den materialspezifischen Effekt der Wände gegenüber dem Fußboden zu verstärken.**

La combinaison des deux finitions spéciales : **Naturelle et Rigata**; solution qui permet **d'amplifier l'effet matière des murs par rapport au sol.**

Комбинирование двух разных поверхностных отделок: **Натуральная и Rigata**; это решение **позволяет расширить фактурный эффект стен относительно пола.**



NAT PLUS

SOFT TOUCH AND SLIP PROOF

The qualities of two surfaces in a single innovative solution.



Simple and brilliant; today it is possible to use **a single floor** that combines **two different surfaces: soft and pleasant to the touch** when the surface is **dry, rougher and slip-proof** when the surface is **wet**.

This makes it possible to ensure, with a single product, practical maintenance and slip resistance: **a perfect solution for every type of premises, both residential and public.**

Thanks to an **innovative technology** developed by the Ceramica Santagostino research laboratories, the surface of these tiles, consisting of special raw materials, improves its friction features if water is present.

When the floor is dry again, the surface also returns to its original state: smooth, soft to the touch, **easy to clean**.

MORBIDEZZA AL TATTO E RESISTENZA ALLO SCIVOLAMENTO. I PREGI DI DUE SUPERFICI IN UN'UNICA INNOVATIVA SOLUZIONE.

Semplice e geniale; oggi è possibile utilizzare **un unico pavimento** che coniuga **due diverse superfici: morbida e piacevole al tatto** quando la superficie è **asciutta**, più **ruvida e resistente allo scivolamento** quando la superficie è **bagnata**.

Questo permette di ottenere, con un unico prodotto, la praticità di manutenzione e la resistenza allo scivolamento: una **soluzione perfetta per ogni tipo di ambiente, sia residenziale sia pubblico**.

Grazie ad una **innovativa tecnologia** messa a punto dai laboratori di ricerca di Ceramica Sant'Agostino, la superficie di queste piastrelle, composta da particolari materie prime, in presenza di acqua migliora le proprie caratteristiche di attrito.

Quando il pavimento è di nuovo asciutto, anche la superficie ritorna al suo stato originale: liscia, morbida al tatto, **semplice da pulire**.

GESCHMEIDIGKEIT BEIM BERÜHREN UND RUTSCHFESTIGKEIT. DIE VORTEILE VON ZWEI OBERFLÄCHEN IN EINER EINZIGEN INNOVATIVEN LÖSUNG.

Einfach und genial, jetzt ist es möglich, **einen einzigen Bodenbelag** zu verwenden, in dem **zwei verschiedene Oberflächen** kombiniert sind: **Geschmeidig und angenehm beim Berühren**, wenn die Oberfläche **trocken** ist, und **rauer und rutschfest**, wenn sie **nass** ist.

Dadurch kann mit einem einzigen Produkt eine praktische Wartung und Rutschfestigkeit erzielt werden: Eine **perfekte Lösung für jede Art Raum, sowohl in Wohnbauten, als auch in öffentlichen Gebäuden**.

Dank einer neuen, von den Forschungs- und Entwicklungslabors von Ceramica Santagostino perfektionierten **innovativen Technologie** verbessern sich die Reibungsmerkmale der Oberfläche dieser aus ganz besonderen Rohstoffen bestehenden Fliesen, wenn Wasser vorhanden ist.

Wenn der Boden dann wieder trocken ist, geht auch die Oberfläche wieder in ihren ursprünglichen Zustand über: Glatt, geschmeidig beim Berühren, **einfach zu reinigen**.

DOUX AU TOUCHER ET RÉSISTANCE AU GLISSEMENT. LES QUALITÉS DE DEUX SURFACES DIFFÉRENTES DANS UNE SEULE SOLUTION INNOVANTE.

Simple et génial ; aujourd'hui, il est possible d'utiliser **un seul revêtement de sol** qui associe **deux surfaces différentes : douce et agréable au toucher** quand la surface est **sèche**, plus **rugueuse et résistante au glissement** quand la surface est **mouillée**.

Cela permet d'obtenir, avec un seul produit, un entretien pratique et la résistance au glissement : une **solution parfaite pour tout type d'environnement, aussi bien résidentiel que public**.

Grâce à une **technologie innovante** mise au point dans les laboratoires de recherche de Ceramica Santagostino, la surface de ces carreaux, composée de matières premières particulières, en présence d'eau, améliore ses caractéristiques de frottement.

Lorsque le sol est à nouveau sec, la surface revient, elle aussi, à son état d'origine : lisse, douce au toucher, **facile à nettoyer**.

New surface finish

МЯГКОСТЬ НА ОЩУПЬ И УСТОЙЧИВОСТЬ К СКОЛЬЖЕНИЮ ПРЕИМУЩЕСТВА ДВУХ ВИДОВ ПОВЕРХНОСТЕЙ В ЕДИНОМ ИННОВАЦИОННОМ РЕШЕНИИ.

Просто и гениально; сегодня можно использовать **единое напольное покрытие**, сочетающее в себе два разных **вида поверхностей: мягкая и приятная на ощупь**, когда она **сухая**, более **шершавая и устойчивая к скольжению**, когда она **мокрая**.

Это позволяет получить в том же изделии практичность ухода и устойчивость к скольжению: **идеальное решение для помещений любого типа, как жилых, так и общественных**.

Благодаря **инновационной технологии**, разработанной исследовательскими лабораториями компании Ceramica Santagostino, поверхность этой плитки, изготовленной из особого сырья, в присутствии воды улучшает свои характеристики трения.

Когда пол снова сухой, то восстанавливается исходное состояние поверхности, она становится гладкой, мягкой на ощупь и **простой в уходе**.

DRY FLOOR / PAVIMENTO ASCIUTTO / TROCKENER BODEN / SOL SEC / СУХОЙ ПОЛ



SOFT TOUCH

Flat, smooth, soft-touch surface: pleasant to walk on even when barefoot

Superficie piana, liscia, morbida al tatto: piacevole da calpestare anche a piedi nudi.

Une surface plate, lisse, douce au toucher : agréable même pieds nus.

Ровная, гладкая, мягкая на ощупь поверхность: по ней приятно ходить даже босиком.

Eine ebene, glatte Oberfläche, geschmeidig beim Berühren: auch angenehm, wenn man barfuß darüber geht.



EASY CLEAN

Surface that does not hold dirt and is easy to clean

Superficie che non trattiene lo sporco e si pulisce con estrema facilità.

Une surface qui ne retient pas la saleté et qui se nettoie très facilement.

Eine Oberfläche, auf der der Schmutz nicht anhaftet und die sich sehr leicht reinigen lässt.

Не удерживающая грязи и необычайно легко моющаяся поверхность.

WET FLOOR/ PAVIMENTO BAGNATO / NASSER BODEN / SOL HUMIDE / МОКРЫЙ ПОЛ



VERSATILE

In wet conditions, the non-slip characteristics of the surface increase significantly

In presenza di bagnato le caratteristiche antiscivolo della superficie aumentano sensibilmente.

Wenn die Oberfläche nass ist, weist sie deutlich ausgeprägtere Merkmale hinsichtlich der Rutschfestigkeit auf.

En présence d'humidité, les caractéristiques antidérapantes de la surface augmentent sensiblement.

При наличии воды в значительной степени повышается устойчивость к скольжению поверхности.



SAFE GRIP

NAT PLUS can be used in design settings involving outdoor-indoor installation

NAT PLUS può essere utilizzata nei contesti progettuali che prevedono la posa outdoor-indoor

NAT PLUS kann für Projekte verwendet werden, bei denen die Verlegung sowohl in Außen- als auch in Innenbereichen vorgesehen ist.

NAT PLUS peut être utilisée dans des contextes de conception qui prévoient la pose de revêtement de sol extérieur et intérieur

NAT PLUS можно использовать в любых проектах, как для внутренних, так и наружных помещений

Porcelain
Rectified

Gres porcellanato
Rettificato

Feinsteinzeug
Kalibriert

Grès cérame
Rectifié

Керамогранит
Ректифицированная

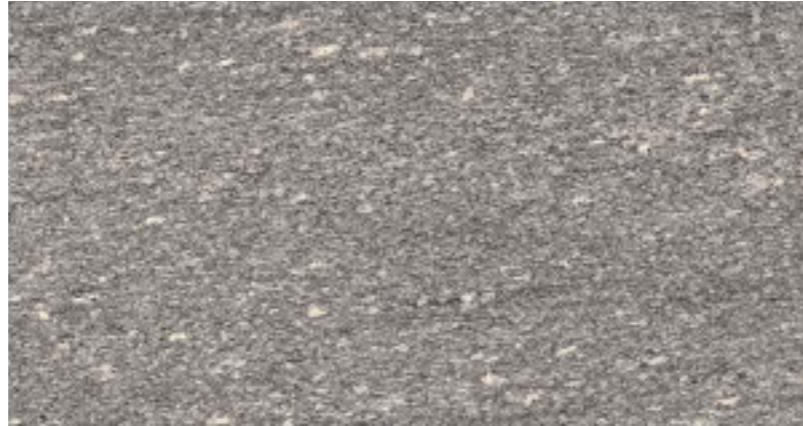


Colours Colori • Farben • Couleurs • Цветов

Duke White



London Grey



Jura Stone



Mustang



Sizes Formati • Formate • Format • Форматы

Surface	NAT	NAT	KRY	BOC	RIGATO	NAT	NAT
Duke White	Duke White 9090 CSADUWHT90	Duke White 60120 CSADUWHT12	Duke White 60120 Kry CSADUWHK12	Duke White 60120 Boc CSADUWAS12	Duke White Rigato 60120 CSADUWHRI12	Duke White 6060 CSADUWHT60	Duke White 3060 CSADUWHT30
London Grey	London Grey 9090 CSALOGRY90	London Grey 60120 CSALOGRY12	London Grey 60120 Kry CSALOGAK12	London Grey 60120 Boc CSALOGAS12	London Grey Rigato 60120 CSALOGRI12	London Grey 6060 CSALOGRY60	London Grey 3060 CSALOGRY30
Jura Stone	Jura Stone 9090 CSAJUSTO90	Jura Stone 60120 CSAJUSTO12	Jura Stone 60120 Kry CSAJUSAK12	Jura Stone 60120 Boc CSAJUSAS12	Jura Stone Rigato 60120 CSAJUSRI12	Jura Stone 6060 CSAJUSTO60	Jura Stone 3060 CSAJUSTO30
Mustang	Mustang 9090 CSAMSTNG90	Mustang 60120 CSAMSTNG12		Mustang 60120 Boc CSAMSTAS12	Mustang Rigato 60120 CSAMSTRI12	Mustang 6060 CSAMSTNG60	Mustang 3060 CSAMSTNG30
Pz / Box	2		2		2	4	7
Mq / Box	1,62		1,44		1,44	1,44	1,26
Kg / Box	35,6		31,7		31,7	32,4	28,4
Kg / Mq	22		22		22	22,5	22,5
Boxes / Pallet	20		24		24	30	32
Mq / Pallet	32,4		34,56		34,56	43,2	40,32
Kg / Pallet	712		761		761	972	909

RET V2

Surface	Class	Friction	ASTM	DCOF	PTV	Thickness	Standard
Nat	5	R10	A+B	ASTM	DCOF	PTV ≥ 36 ***	10mm EN 14411 APPENDICE G Bla GL
Kry	4						10mm EN 14411 APPENDICE G Bla GL
Rigato	5	R11	A+B+C	ASTM	DCOF		10mm EN 14411 APPENDICE G Bla GL
Boc	5	R11	A+B+C	ASTM	DCOF	PTV ≥ 36 ***	10mm EN 14411 APPENDICE G Bla GL
As 2.0	5	R11	A+B+C	ASTM	DCOF	PTV ≥ 36 ***	20mm EN 14411 APPENDICE G Bla UGL

Surfaces Superfici • Oberflächen • Surfaces • Поверхности

Nat Natural



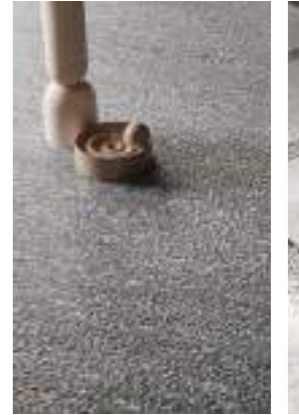
Kry Krystal



Rigato Grooved



Boc Bocciardato / Bush-hammered



As 2.0 Antislip 20mm



Number of patterns

Numero di grafiche • Grafische Nummer • Nombre d'images • Количество графических оформлений

90x90 36"x36" 40	60x120 24"x48" 40	Bocciardato 60x120 24"x48" 40	Rigato 60x120 24"x48" 40	60x60 24"x24" 55	30x60 12"x24" 110	15x60 6"x24" 110	10x60 4"x24" 110	5x60 2"x24" 110	As 2.0 60x120 24"x48" 40
------------------	-------------------	-------------------------------	--------------------------	------------------	-------------------	------------------	------------------	-----------------	--------------------------



Pendulum Friction Test - BS 7976

Metodo del Pendolo

- * Determination of slip resistance of pedestrian surfaces; it does not coversports surfaces and road surfaces for vehicles (skid resistance).
Determinazione della resistenza allo scivolamento delle superfici pedonabile; non si applica alle pavimentazioni sportive ed alle pavimentazioni stradali veicolabili.
- ** Anti-slip performance is guaranteed at the time of delivery of the product.
Le presatazioni Anti-slip vengono garantite al momento della consegna del prodotto.
- *** Pendulum Friction Test - AS 4586 / UNE-ENV 12633 on demand / su richiesta.

Decors&Accessories

10mm			20mm		10mm	
15x60 6"x24"	10x60 4"x24"	5x60 2"x24"	60x120 24"x48"		Mosaico 30x30 12"x12"	Maxi Class Kry 30x34,5 12"x13½"
NAT	NAT	NAT	AS 2.0		NAT	KRY
Duke White 1560 CSADUWHT15	Duke White 1060 CSADUWHT10	Duke White 560 CSADUWHT05	Duke White 60120 As 2.0 CSADUWHA212		Mosaico Duke White CSAMDUWH30	Maxi Class Duke White Kry CSAMCDWK34
London Grey 1560 CSALOGRY15	London Grey 1060 CSALOGRY10	London Grey 560 CSALOGRY05	London Grey 60120 As 2.0 CSALGRA212		Mosaico London Grey CSAMLOGR30	Maxi Class London Grey Kry CSAMCLGK34
Jura Stone 1560 CSAJUSTO15	Jura Stone 1060 CSAJUSTO10	Jura Stone 560 CSAJUSTO05	Jura Stone 60120 As 2.0 CSAJSTA212		Mosaico Jura Stone CSAMJUST30	Maxi Class Jura Stone Kry CSAMCJSK34
Mustang 1560 CSAMSTNG15	Mustang 1060 CSAMSTNG10	Mustang 560 CSAMSTNG05	Mustang 60120 As 2.0 CSAMSTA212		Mosaico Mustang CSAMMUST30	
14	18	36	1		6	6
1,26	1,06	1,06			0,55	0,63
27,7	23,3	23,3			23,8	13,2
22	22	22			43,3	21
32	48	48			32	60
40,32	50,88	50,88			17,6	37,8
886	1.118	1.118			762	792

Decors&Accessories

Duke White Rigato 60120



London Grey Rigato 60120



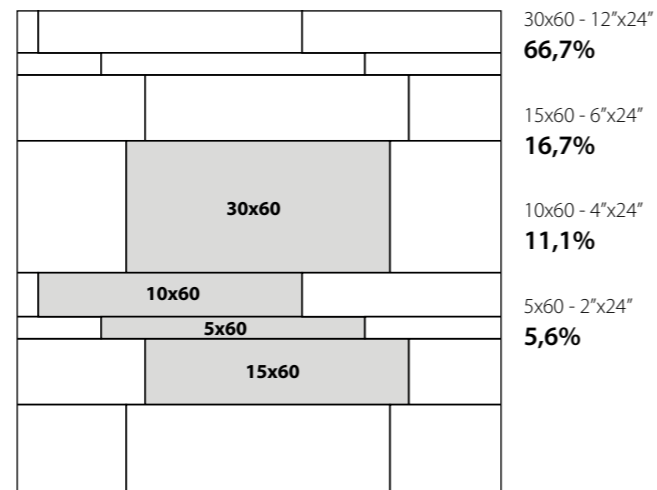
Jura Stone Rigato 60120



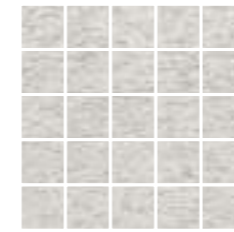
Mustang Rigato 60120



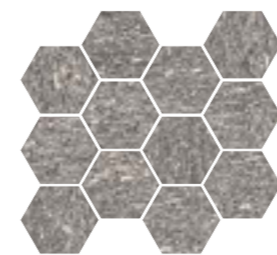
Schema di posa - Laying pattern



Decors&Accessories



Mosaico* 30x30 12"x12"



Maxi Class Kry* 30x34,5 12"x13½"

* On net
Montato su rete
Auf Netz
Sur trame
Собрана на сетке

Certifications

Certificazioni • Zertifizierungen • Certifications • Сертификаты



Static coefficient of friction
ASTM test
ASTM C1028 - 06

Dynamic coefficient of friction
DCOF AcuTest®
ANSI A137.1 - 2012

Dry $\mu > 0,6$ Wet $\mu > 0,6$
Natural Surface - Antislip

WET $\geq 0,42$
Natural Surface - Antislip

Suggestion for laying

Consigli per la posa • Ratschläge für die Verlegung • Conseil pour la pose • Советы по укладке

Considering the characteristics of this series we suggest:

- 2-3 mm joint
- For the sizes 30x60 lined up laying or 3/4 staggered laying is suggested
- For the sizes 60x120 lined up laying or 4/5 staggered laying is suggested

Viste le caratteristiche della serie si consiglia:

- Fuga 2-3 mm
- Per i formati 30x60 si consigliano pose affiancate o a correre sfalsate di 3/4
- Per i formati 60x120 si consigliano pose affiancate o a correre sfalsate di 4/5

Im Hinblick auf die Eigenschaften der Serie es empfiehlt sich:

- 2-3 mm Fuge
- Für Formate 30x60 neben verlegt oder 3/4 versetzt
- Für Formate 60x120 neben verlegt oder 4/5 versetzt

Vu les caractéristiques de la série, nous conseillons :

- Joint 2-3 mm
- Pour les formats 30x60, il est conseillé une pose alignée ou une pose décalée au 3/4
- Pour les formats 60x120, il est conseillé une pose alignée ou une pose décalée au 4/5

В силу характеристик данной серии рекомендуется:

- Шов 2-3 мм
- Для форматов 30x60 рекомендуется укладка рядами или со смещением на 3/4
- Для форматов 60x120 рекомендуется укладка рядами или со смещением на 4/5

Special Trims • Pezzi Speciali • Formteile • Pièces spéciales • Специальные Изделия

	⊥ 10mm					
	Battiscopa 120 7,3x120 27/8"x48"	Battiscopa 90 7,3x90 27/8"x36"	Battiscopa 60 7,3x60 27/8"x24"	Gradone 120 33x120 13"x48"	Ang. Gradone 120 Sx 33x120 13"x48"	Ang. Gradone 120 Dx 33x120 13"x48"
Surface	KRY	NAT	NAT	NAT	NAT	NAT
Duke White	Battiscopa 120 Duke White Kry CSABDUWK12	Battiscopa 90 Duke White CSABDUWT90	Battiscopa 60 Duke White CSABDUWT60	Gradone 120 Duke White CSAGDUWT12	Ang. Gradone 120 Sx Duke White CSAGASKW12	Ang. Gradone 120 Dx Duke White CSAGADKW12
London Grey	Battiscopa 120 London Grey Kry CSABLOGK12	Battiscopa 90 London Grey CSABLOGY90	Battiscopa 60 London Grey CSABLOGY60	Gradone 120 London Grey CSAGLOGR12	Ang. Gradone 120 Sx London Grey CSAGASLG12	Ang. Gradone 120 Dx London Grey CSAGADLG12
Jura Stone	Battiscopa 120 Jura Stone Kry CSABJUSK12	Battiscopa 90 Jura Stone CSABJUST90	Battiscopa 60 Jura Stone CSABJUST60	Gradone 120 Jura Stone CSAGJUST12	Ang. Gradone 120 Sx Jura Stone CSAGASJS12	Ang. Gradone 120 Dx Jura Stone CSAGADJS12
Mustang		Battiscopa 90 Mustang CSABMSTN90	Battiscopa 60 Mustang CSABMSTN60	Gradone 120 Mustang CSAGMSTN12	Ang. Gradone 120 Sx Mustang CSAGASMT12	Ang. Gradone 120 Dx Mustang CSAGADMT12
Pz / Box	6	8	14	2	1	1
Mq / Box						
Kg / Box						
Kg / Mq						
Boxes / Pallet						
Mq / Pallet						
Kg / Pallet						



Simbologia - Symbols - Symbole - Symboles - Условные обозначения

RET

Rectified
Rettificato
Kalibriert
Rectifié
Ректифицированная

V2

Tiles with slight shade and aspect variation
Piastrille con lieve variazione di tono e disegno
Fliesen mit leicht unterschiedlichen Tonalitäten und Muster
Carreaux avec faible différence de nuance et structure
Плитка с легким изменением тона и рисунка

Frost-resistant
Ingelivo
Frostsicher
Résistance au gel
Морозостойкая

4 5

Surface abrasion group
Gruppo di usura superficiale
Rutschbeständigkeit
Degré de usure superficielle
Группа истираемости поверхности

R10 R11

DIN 51130
A+B A+B+C
DIN 51097

PTV ≥ 36

BS 7976

Anti-Slip Grading

Classificazione antiscivolosità

Rutschhemmungsklassifizierung

Classification glissement

Классификация устойчивости к скольжению

Thickness mm
Spessore mm
Dike mm
Épaisseur mm
Толщина мм



Packings, colours and sizes are subject to inevitable variations. The information contained in this catalogue is correct to the best of our knowledge, but it is not construed as legally binding.

Imballi, colori e misure sono soggetti a inevitabili variazioni. Le informazioni contenute nel presente catalogo sono il più possibile esatte, ma non sono da ritenersi legalmente vincolanti.

Verpackungen, Farbe und Masse der Fliesen unterliegen unvermeidlichen Veränderungen. Die im vorliegenden Katalog enthaltenen Angaben sind so genau wie möglich gehalten, sind aber auch rechtlich nicht verbindlich.

Changements de poids, nuances et dimensions sont typiques et inévitable. Les renseignements donnés dans ce catalogue sont le plus possible exacts, sans avoir effet obligatoire.

Упаковка, цвет и размеры могут претерпевать неизбежные изменения. Вся содержащаяся в настоящем каталоге информация максимально точная, но она не является юридически обязывающей.

CERAMIC. A SAFE CHOICE

LA CERAMICA. UNA SCELTA SICURA
KERAMIK. EINE SICHERE WAHL
LA CÉRAMIQUE. UN CHOIX SÛR
КЕРАМИКА. НАДЕЖНЫЙ ВЫБОР

SUSTAINABILITY, HEALTH, SAFETY

Ceramic, which naturally includes porcelain, is a safe, natural material suitable for spaces of all kinds.

It does not emit any harmful substances, and it is sustainable, incombustible, recyclable and resistant, easy to lay and long-lasting.

SOSTENIBILITÀ, SALUTE, SICUREZZA

La ceramica, compreso naturalmente il gresporcellanato, è un materiale naturale, sicuro e adatto per ogni ambiente.

Non rilascia sostanze nocive, è sostenibile, non brucia, è riciclabile e resistente, si posa facilmente e dura a lungo.

NACHHALTIGKEIT, GESUNDHEIT, SICHERHEIT

Keramik, natürlich auch Feinsteinzeug, ist ein natürlicher, sicherer und geeigneter Werkstoff für jede Umgebung.

Es setzt keine Schadstoffe frei, ist nachhaltig, verbrennt nicht, ist recycelbar und widerstandsfähig, ist einfach zu installieren und hält lange.

DÉVELOPPEMENT DURABLE, SANTÉ, SÉCURITÉ

La céramique, y compris bien sûr le grès cérame, est un matériau naturel, sûr et adapté à toutes les pièces.

Elle ne dégage pas de substances nocives, est respectueuse de l'environnement, ne brûle pas et est recyclable et résistante. Facile à poser, elle dure aussi longtemps.

УСТОЙЧИВОЕ РАЗВИТИЕ, ЗДОРОВЬЕ, БЕЗОПАСНОСТЬ

Керамика, в том числе керамогранит, - это натуральный, безопасный и подходящий для любого помещения материал.

Он не выделяет вредных веществ, является устойчивым, не горит, пригоден для повторного использования, отличается повышенной прочностью, легко укладывается и долго служит.

A campaign promoted by
Una campagna promossa da
Eine Kampagne gefördert von
Une campagne soutenue par
Кампания, продвигаемая

ceramica info



“ ”
Ceramics of Italy

PRODUCTION

Ceramic is a safe material that comes from the ground, and is therefore natural; it contains no plastic and is completely recyclable.

SICURA

La ceramica è un materiale sicuro, che viene dalla terra, quindi naturale, non contiene plastica ed è completamente riciclabile.

SICHER

Keramik ist ein sicherer Werkstoff, der aus der Erde kommt, so natürlich, kunststofffrei und vollständig recycelbar ist.

SÛRE

La céramique est un matériau sûr. Issue de la terre, et donc naturelle, elle ne contient pas de plastique et est entièrement recyclable.

НАДЕЖНОСТЬ

Керамика - это безопасный материал, изготавливаемый из природных материалов, и, следовательно, совершенно натуральный, он не содержит пластика и полностью пригоден для повторного использования.



1
SAFE

USE

Ceramic is one of the world's most hygienic materials, odourless and easy to clean with ordinary household cleaning products.

IGIENICA

La ceramica è uno dei materiali più igienici, non fa odore, si pulisce facilmente con tutti i prodotti per la pulizia della casa.

HYGIENISCH

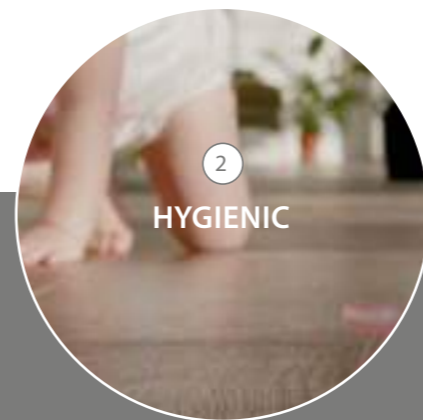
Keramik ist eines der hygienischsten Materialien, sie entwickelt keine Gerüche, sie lässt sich leicht mit allen Haushaltsreinigern reinigen.

HYGIÉNIQUE

La céramique est l'un des matériaux les plus hygiéniques qui soit : ne produisant aucune odeur, elle peut facilement être nettoyée avec n'importe quel produit d'entretien ménager.

ГИГИЕНА

Керамика является одним из самых гигиеничных материалов, не пахнет, легко очищается всеми средствами для уборки дома.



2
HYGIENIC

Ceramic is a long-lasting, unalterable material which is easy to clean and continues to look new as the years go by.

DURA A LUNGO

La ceramica è un materiale duraturo, inalterabile, si pulisce facilmente ed è sempre come nuovo anche col passare del tempo.

LANGE HALTBAR

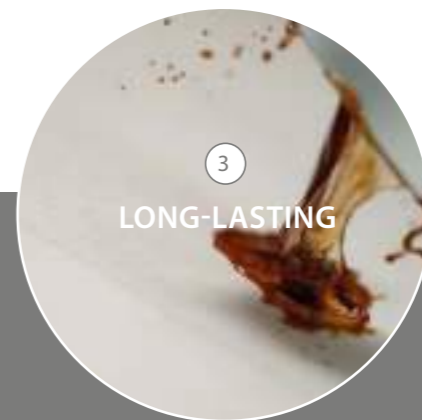
Keramik ist ein langlebiges, unveränderliches Material, das leicht zu reinigen ist und auch über einen längeren Zeitraum hinweg immer so gut wie neu ist.

DURE LONGTEMPS

La céramique est un matériau durable et inaltérable. Facile à nettoyer, elle conserve toujours un aspect impeccable, même au fil du temps.

ДОЛГОВЕЧНОСТЬ

Керамика - это долговечный, прочный материал, не изменяющий свои свойства, который легко очищается и долго выглядит новым.



3
LONG-LASTING

In the event of a fire, ceramic will not give off any emissions harmful to humans or the environment, as it does not burn.

NON BRUCIA

In caso di incendio, la ceramica non rilascia sostanze nocive, né per l'uomo né per l'ambiente, perché non brucia.

BRENNT NICHT

Im Brandfall setzt die Keramik keine Stoffe frei, die für Mensch und Umwelt schädlich sind, weil sie nicht verbrennt.

NE BRÛLE PAS

En cas d'incendie, la céramique ne libère aucune substance nocive pour l'homme ou pour l'environnement car elle ne brûle pas.

НЕ ГОРИТ

В случае пожара, керамика не выделяет вредных для человека и окружающей среды веществ, поскольку не горит.



4
INCOMBUSTIBLE



8
ECOLOGICAL

Ceramic is a sustainable material safe for the environment and human health, made in compliance with European standards.

AMA L'AMBIENTE

La ceramica è un materiale sostenibile che rispetta l'ambiente e la salute perché è prodotta in conformità con tutte le normative europee.

LIEBT DIE UMWELT

Keramik ist ein nachhaltiges Material, das die Umwelt und die Gesundheit respektiert, weil es unter Einhaltung aller europäischen Vorschriften hergestellt wird.

RESPECTUEUSE DE L'ENVIRONNEMENT

La céramique est un matériau durable ainsi que respectueux de l'environnement et de la santé car elle est produite conformément à toutes les réglementations européennes.

ЗАБОТА ОБ ОКРУЖАЮЩЕЙ СРЕДЕ

Керамика - это устойчивый материал, который не причиняет вреда окружающей среде и здоровью, поскольку производится в соответствии со всеми европейскими нормами.



7
STABLE

A ceramic floor is practical and stable, and is easy to lay in shops, restaurants, offices and all kinds of spaces.

STABILE

Un pavimento in ceramica è pratico e stabile e si posa facilmente nei negozi, nei ristoranti, negli uffici e in ogni tipo di locale.

STABIL

Ein Keramikboden ist praktisch und stabil und kann problemlos in Geschäften, Restaurants, Büros und allen Arten von Räumen verlegt werden.

STABLE

Pratique et stable, un sol en céramique peut facilement être posé dans les magasins, les restaurants, les bureaux et dans n'importe quel type d'établissement.

УСТОЙЧИВОСТЬ

Керамический пол практичный и устойчивый, он легко укладывается в магазинах, ресторанах, офисах и помещениях любого типа.



6
VERSATILE

With its infinite variety of sizes and surfaces, ceramic is suitable for all kinds of spaces, ideal for floors and walls, for work surfaces and tables.

VERSATILE

La ceramica - con la sua infinita varietà di formati e superfici - è adatta per ogni ambiente, ideale per pavimenti e pareti, per piani di lavoro e tavoli.

VIELSEITIG

Keramik - mit seiner unendlichen Vielfalt an Formaten und Oberflächen - ist für jede Umgebung geeignet, ideal für Böden und Wände, Arbeitsplatten und Tische.

POLYVALENTE

La céramique - grâce à son infinie variété de formats et de surfaces - s'adapte à toutes les pièces et est idéale non seulement pour les murs ou les sols mais aussi pour les tables ou les plans de travail.

УНИВЕРСАЛЬНОСТЬ

Керамика, с ее бесконечным разнообразием форм и поверхностей, подходит для любого помещения, является идеальным покрытием для полов и стен, рабочих поверхностей и столов.



5
STRONG

Ceramic is a strong material because it will not deform or freeze and withstands even the most aggressive chemicals.

RESISTENTE

La ceramica è un materiale forte perché non si deforma, non gela e resiste ai detergenti chimici più aggressivi.

BESTÄNDIG

Keramik ist ein starkes Material, weil es sich nicht verformt, nicht gefriert und gegen die aggressivsten chemischen Reinigungsmittel beständig ist.

RÉSISTANTE

La céramique est un matériau solide : elle ne se déforme pas, ne gèle pas et résiste aux détergents chimiques les plus agressifs.

ПРОЧНОСТЬ

Керамика является прочным материалом, не подверженным деформации, не замерзает и выдерживает действие наиболее агрессивных химических моющих средств.

SUSTAINABILITY

CERAMIC. A SAFE CHOICE / FOR ANY APPLICATION

LA CERAMICA. UNA SCELTA SICURA / PER OGNI APPLICAZIONE
 KERAMIK. EINE SICHERE WAHL / FÜR JEDE ANWENDUNG
 LA CÉRAMIQUE. UN CHOIX SÛR / POUR TOUTES LES APPLICATIONS
 КЕРАМИКА. НАДЕЖНЫЙ ВЫБОР / ДЛЯ ЛЮБЫХ ПРИМЕНЕНИЙ

CERAMICS ARE THE IDEAL MATERIAL FOR ANY KIND OF APPLICATION.

Ideal for terraces, walkways and verandas allowing continuity between interiors and exteriors. Can be driven on, used for swimming pools and solariums and also as a façade for buildings. An ideal solution for floor heating. Suitable as a support surface for the kitchen and bathroom.

LA CERAMICA È IL MATERIALE IDEALE PER OGNI TIPO DI APPLICAZIONE.

E' perfetta per terrazzi, camminamenti e verande e consente continuità tra interni ed esterni. Può essere carrabile, impiegata per piscine e solarium e anche come facciata di edifici. E' la soluzione ideale per il riscaldamento a pavimento. E' idonea come superficie d'appoggio in cucina e in bagno.

KERAMIK IST DAS IDEALE MATERIAL FÜR JEDE ART ANWENDUNG.

Perfekt für Terrassen, Gehwege und Veranden, für eine überganglose Gestaltung von Innen- und Außenbereichen. Kann befahren werden und ist auch für Schwimmbäder und Solarien und als Außenfassade von Gebäuden geeignet. Die ideale Lösung für Fußbodenheizung. Auch als Ablegefläche in der Küche oder im Bad geeignet.

LA CÉRAMIQUE EST LE MATÉRIAU IDÉAL POUR TOUTE APPLICATION.

Parfaite pour les terrasses, les allées et les vérandas, elle permet la continuité entre les espaces intérieurs et extérieurs. La céramique peut être utilisée pour les piscines et les solariums, mais aussi comme façade pour les bâtiments. C'est la solution idéale pour le chauffage au sol. Elle convient comme surface d'appui dans la cuisine et la salle de bain.

КЕРАМИКА - ЭТО ИДЕАЛЬНЫЙ МАТЕРИАЛ ДЛЯ ЛЮБЫХ ПРИМЕНЕНИЙ.

Отлично подходит для террас, дорожек и веранд, а также позволяет создавать непрерывность в эстетическом плане внутренних и наружных поверхностей. Может использоваться для проезда по ней автомобилей, для бассейнов и для соляриев, а также для облицовки фасада зданий. Это идеальное решение для теплых полов. Подходит также в качестве опорной поверхности для кухни и ванной комнаты.

OUTDOOR APPLICATIONS

Ceramics are ideal for terraces, walkways and verandas, even with interior aesthetic continuity. It does not freeze, good installation makes it eternal. Easy to clean with natural detergents.

VERANDE E TERRAZZI

La ceramica è perfetta per terrazzi, camminamenti e verande, anche in continuità estetica con gli interni. Non gela e una buona posa la rende eterna. È facile da pulire, con detergenti naturali.

VERANDEN UND TERRASSEN

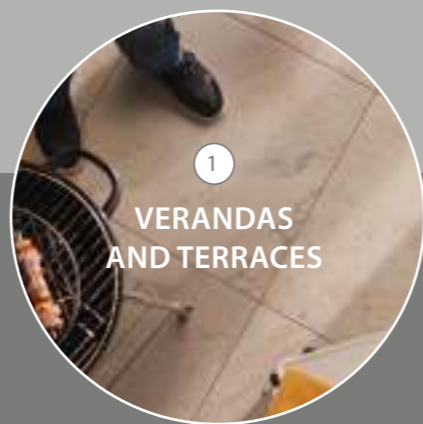
Keramik ist perfekt für Terrassen, Veranden und Gehwege, auch für eine überganglose Gestaltung von Innen- und Außenbereichen. Frostbeständig, unvergänglich bei gekonnter Verlegung. Mit natürlichen Reinigungsmitteln leicht zu reinigen.

VÉRANDAS ET TERRASSES

La céramique est parfaite pour les terrasses, les allées et les vérandas, même en continuité esthétique avec les espaces extérieurs. Elle ne gèle pas et une bonne pose la rend éternelle. Elle est facile à nettoyer, avec des détergents naturels.

ВЕРАНДЫ И ТЕРРАСЫ

Керамика идеально подходит для террас, дорожек и веранд, в том числе для создания непрерывности в эстетическом плане внутренней и наружной поверхности. Не замерзает, а хорошая укладка делает её просто вечной. Легко моется с помощью натуральных мощных средств.



1
VERANDAS AND TERRACES

In the high thickness versions, the ceramic is resistant to heavier loads and can be installed without glues on grass, gravel and sand.

PAVIMENTI SPESSORATI

Nelle versioni ad alto spessore, la ceramica resiste ai carichi più elevati e può essere posata senza collanti su erba, ghiaia e sabbia.

FUSSBÖDEN MIT BETRÄCHTLICHER STÄRKE

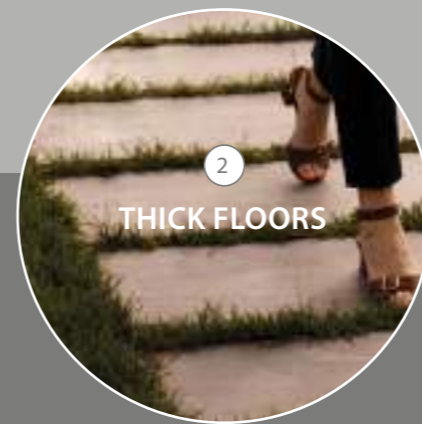
In den Ausführungen mit beträchtlicher Stärke ist Keramik auch hohen Belastungen gegenüber äußerst widerstandsfähig und kann ohne Klebstoffe auf Rasen, Kies und Sand verlegt werden.

SOLS ÉPAISSIS

Dans les versions à haute épaisseur, la céramique résiste à des charges plus élevées et peut être posée sans colle sur l'herbe, le gravier et le sable.

НАПОЛЬНАЯ БОЛЬШОЙ ТОЛЩИНЫ

В версиях большой толщины керамическая плитка выдерживает более высокие нагрузки и может укладываться без клея на траву, гравий и песок.



2
THICK FLOORS

Ceramics offer endless solutions for swimming pools, solariums and spas, and can be used on the edges and inside the bath: a beautiful and durable material even on contact with water.

PISCINE E SPA

La ceramica offre infinite soluzioni per piscine, solarium e spa, e può essere utilizzata sui bordi e all'interno della vasca: un materiale bello e duraturo anche a contatto con l'acqua.

SCHWIMMBÄDER UND WELLNESSBEREICHE

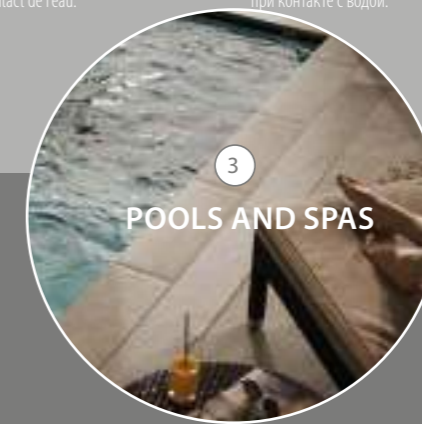
Keramik bietet unzählige Lösungen für Schwimmbäder, Solarien und Wellnessbereiche und kann sowohl im Inneren des Schwimmbeckens als auch am Rand verwendet werden: ein zeitloses, schönes Material, das auch zusammen mit Wasser langlebig ist.

PISCINES ET SPA

La céramique, qui offre des solutions infinies pour les piscines, les solariums et les spas, peut être utilisée sur les bords et à l'intérieur du bassin: un beau matériau de longue durée, même au contact de l'eau.

БАССЕЙНЫ И СПА-ЦЕНТРЫ

Керамика предлагает бесконечные решения для бассейнов, соляриев и спа-центров, её можно использовать по краям и внутри бассейна: красивый и прочный материал даже при контакте с водой.



3
POOLS AND SPAS

Ceramics are resistant to weather conditions and UV rays and are therefore perfect for external wall facades, even with ventilated walls that optimize the thermal comfort of buildings.

FACCIAE ESTERNE

La ceramica resiste agli agenti atmosferici e ai raggi UV ed è quindi perfetta per il rivestimento di facciate esterne, anche con pareti ventilate che ottimizzano il comfort termico degli edifici.

AUSSENFASSADEN

Keramik ist witterungs- und UV-beständig und daher perfekt für die Verkleidung von Außenfassaden, auch bei Gebäuden mit hinterlüfteten Fassaden, die den Komfort hinsichtlich der Wärme optimieren.

FAÇADES EXTÉRIEURES

La céramique, qui résiste aux agents atmosphériques et aux rayons UV, convient donc parfaitement au revêtement de façades extérieures, même avec des murs ventilés qui optimisent le confort thermique des bâtiments.

НАРУЖНЫЕ ФАСАДЫ

Керамика устойчива к атмосферным воздействиям и ультрафиолетовым лучам, поэтому она идеально подходит для облицовки наружных фасадов, в том числе вентилируемых, которые оптимизируют тепловой комфорт зданий.



4
OUTDOOR FAÇADES

INSIDE APPLICATIONS

Thanks to its good heat conductivity, ceramics are ideal for floor heating of any environment.

RISCALDAMENTO A PAVIMENTO

Grazie alla sua buona conducibilità del calore, la ceramica è ideale per il riscaldamento a pavimento di ogni tipo di ambiente.

FUSSBODENHEIZUNG

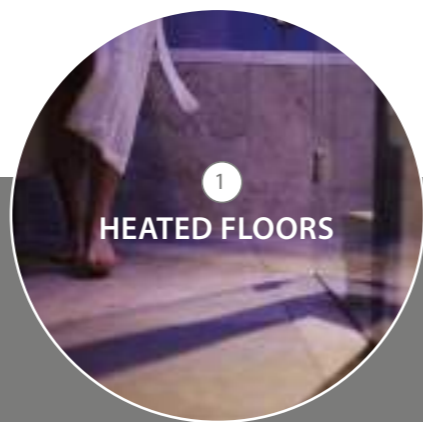
Dank der guten Wärmeleitfähigkeit ist Keramik in jeder Art Raum ideal für Fußbodenheizungen.

CHAUFFAGE AU SOL

Grâce à sa bonne conductibilité thermique, la céramique est idéale pour le chauffage au sol de tout type d'environnement.

ТЕПЛЫЙ ПОЛ

Благодаря хорошей теплопроводности керамика идеально подходит для теплых полов в помещениях любого типа.



1
HEATED FLOORS

Raised ceramic floors allow practical and safe use in offices, shops and historic buildings, both inside and outside.

PAVIMENTI SOPRAELEVATI

I pavimenti sopraelevati in ceramica consentono un utilizzo pratico e sicuro in uffici, negozi ed edifici storici, sia all'interno che all'esterno.

DOPPELBÖDEN

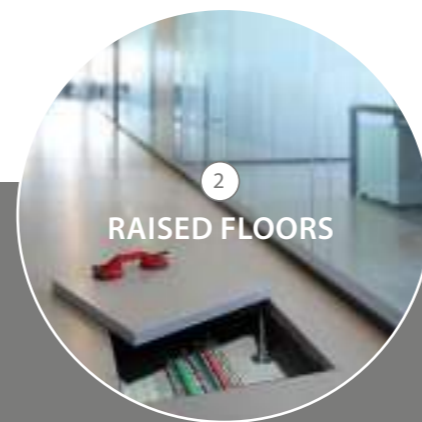
Mit Keramik realisierte Doppelböden ermöglichen eine praktische und sichere Anwendung in Büros, Geschäften und historischen Gebäuden, sowohl in Innen- als auch in Außenbereichen.

SOLS SURÉLEVÉS

Les sols surélevés en céramique permettent une utilisation pratique et sûre dans les bureaux, les magasins et les bâtiments historiques, aussi bien à l'intérieur qu'à l'extérieur.

ФАЛЬШПОЛЫ

Керамические фальшполы позволяют практично и безопасно использовать их в офисах, магазинах и исторических зданиях как внутри, так и снаружи.



2
RAISED FLOORS

Ceramics can cover every surface with tailor-made solutions. In the kitchen, it is ideal for worktops and containers. In the bathroom, for tops and washbasins with coordinated floors and walls.

PIANI LAVORO

La ceramica può rivestire ogni superficie con soluzioni su misura. In cucina, è ideale per piani lavoro e contenitori. In bagno, per top e lavabi coordinati con pavimenti e pareti.

ARBEITSFLÄCHEN

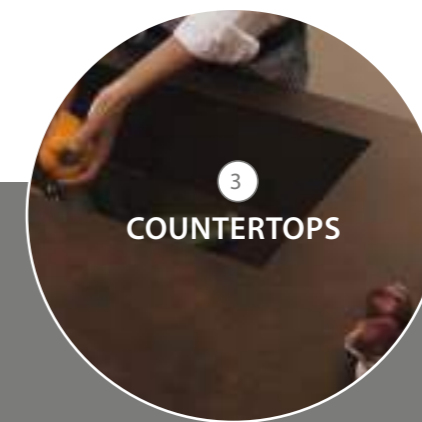
Keramik kann zur Verkleidung jeder Oberfläche verwendet werden und ermöglicht personalisierte Lösungen. Ideal in der Küche für Arbeitsflächen und Behälter. Im Bad die perfekte Kombination von Topplatten und Verkleidungen rund um das Waschbecken mit den Wänden und dem Fußboden.

PLANS DE TRAVAIL

La céramique peut revêtir toutes les surfaces avec des solutions sur mesure. Dans une cuisine, elle est idéale pour les plans de travail et les contenieurs. Dans une salle de bain, pour les plans et les lavabos assortis aux sols et aux murs.

РАБОЧИЕ ПОВЕРХНОСТИ

Керамикой можно облицовывать любую поверхность по индивидуальным требованиям. На кухне она идеально подходит для столешниц и контейнеров. В ванной комнате - для столешниц и раковин, сочетающихся с напольным покрытием и облицовкой стен.



3
COUNTERTOPS

Ceramics are a prestigious finish for tables, coffee tables, reception desks, doors, decorative walls and many other applications with an innovative and contemporary design.

ARREDI INTERNI

La ceramica è una finitura di prestigio per tavoli, tavolini, banchi reception, porte, pareti di arredo e tante altre applicazioni dal design innovativo e contemporaneo.

INNENEINRICHTUNG

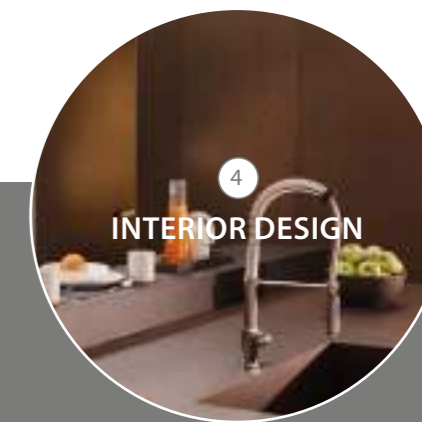
Keramik kann auch als Finish für Tische, Beistelltischchen, Tresen in Empfangsbereichen, Türen, Wände und zahlreiche weitere Anwendungen mit innovativem, zeitgenössischem Design verwendet werden.

AMEUBLEMENT INTERIEUR

La céramique est une finition prestigieuse pour les tables, les tables basses, les comptoirs d'accueil, les portes, les murs d'ameublement et de nombreuses autres applications au design innovant et contemporain.

ВНУТРЕННИЕ ПРЕДМЕТЫ ОБСТАНОВКИ

Керамика - это ценная отделка для облицовки столов, столиков, гостевых стоек, дверей, стен и других применений с инновационным и современным дизайном.



4
INTERIOR DESIGN



UNIONSTONE
STORY

ceramica
SANT'AGOSTINO

Via Statale, 247 - Località Sant'Agostino
44047 Terre del Reno (FE) ITALY
T. +39 0532 844111
info@ceramicasantagostino.it
www.ceramicasantagostino.it



#AgostinoLover