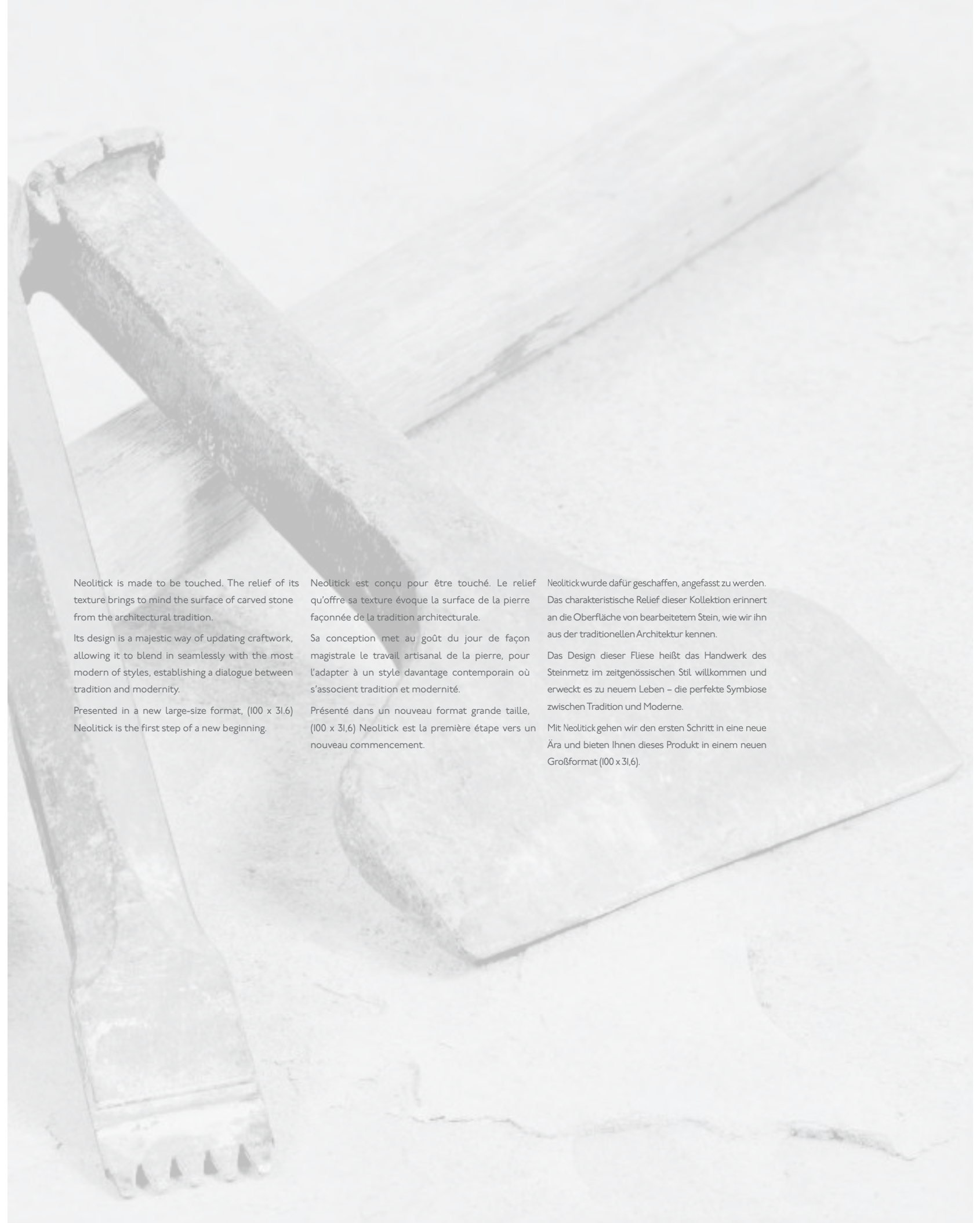


NEOLITICK

A new beginning



Colorker®



Neolitic is made to be touched. The relief of its texture brings to mind the surface of carved stone from the architectural tradition.

Its design is a majestic way of updating craftwork, allowing it to blend in seamlessly with the most modern of styles, establishing a dialogue between tradition and modernity.

Presented in a new large-size format, (100 x 31,6) Neolitic is the first step of a new beginning.

Neolitic est conçu pour être touché. Le relief qu'offre sa texture évoque la surface de la pierre façonnée de la tradition architecturale.

Sa conception met au goût du jour de façon magistrale le travail artisanal de la pierre, pour l'adapter à un style davantage contemporain où s'associent tradition et modernité.

Présenté dans un nouveau format grande taille, (100 x 31,6) Neolitic est la première étape vers un nouveau commencement.

Neolitic wurde dafür geschaffen, angefasst zu werden. Das charakteristische Relief dieser Kollektion erinnert an die Oberfläche von bearbeitetem Stein, wie wir ihn aus der traditionellen Architektur kennen.

Das Design dieser Fliese heißt das Handwerk des Steinmetz im zeitgenössischen Stil willkommen und erweckt es zu neuem Leben – die perfekte Symbiose zwischen Tradition und Moderne.

Mit Neolitic gehen wir den ersten Schritt in eine neue Ära und bieten Ihnen dieses Produkt in einem neuen Großformat (100 x 31,6).

NEOLITICK

A NEW BEGINNING



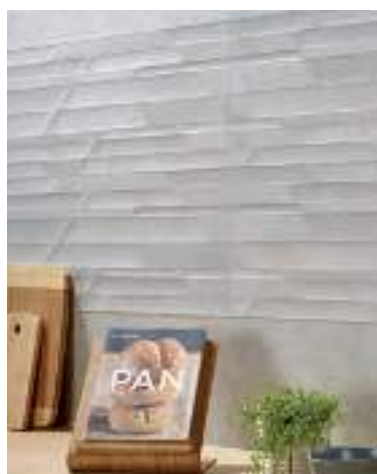
Neolitick está hecho para ser tocado. El relieve de su textura evoca la superficie de la piedra labrada de la tradición arquitectónica.

Su diseño actualiza la artesanía de la piedra de manera magistral, para acomodarla dentro del estilo más contemporáneo, poniendo en contacto tradición y modernidad.

Presentado con un nuevo formato de gran tamaño, (100 x 31,6)
Neolitick es el primer paso de un nuevo comienzo.



MOON



GREY



CARAMEL

NEW
100 x 31,6
SIZE XL

MOON



Colorker®







MOON + CUSTOM



MOON + SENSE

CARAMEL





GREY



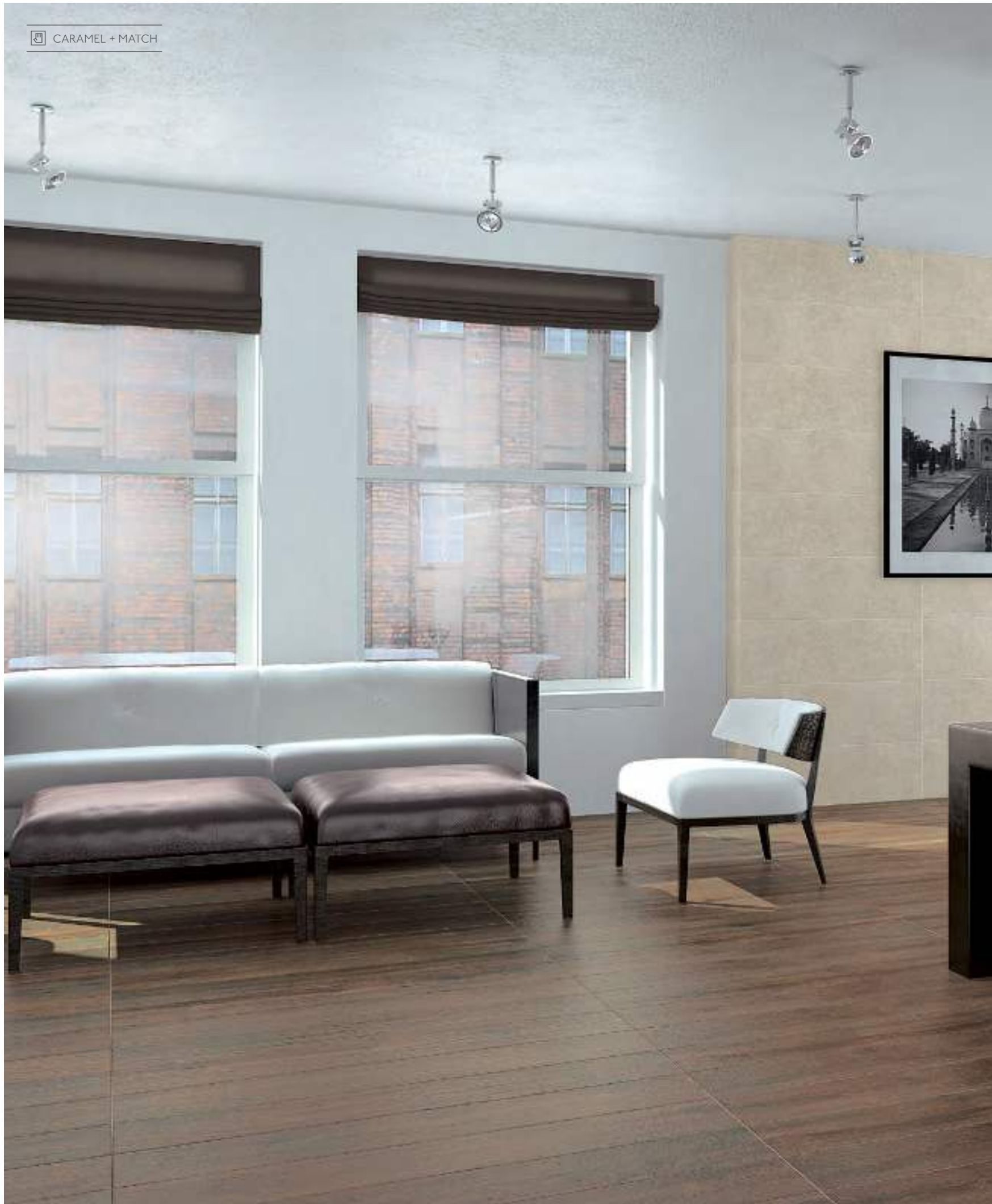


CARAMEL



Colorker®







MOON

31,6 x 100^R



Base 215856 M75



Sense 215859 M77



Match 216051 M77

29,5 x 59,5^R



Base 216042 M61



Sense 216045 M63



Match 216135 M63

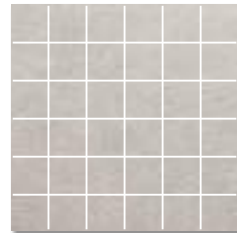


Cantonera

1,5x31,6 216280 P36

1,5x100 216288 P53

30 x 30



30 x 30 216316 M83

CARMEL

31,6 x 100^R



Base 215855 M75



Sense 215858 M77



Match 216052 M77

29,5 x 59,5^R



Base 216043 M61



Sense 216046 M63



Match 216136 M63

Cantoneira



1,5x31,6 216281 P36

1,5x100 216289 P53

30 x 30



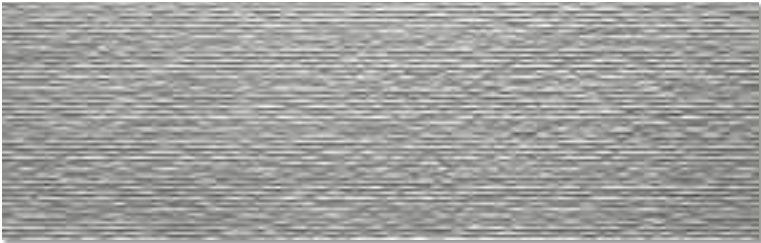
30 x 30 216315 M83

GREY

31,6 x 100^R



Base 215857 M75



Sense 215860 M77



Match 216053 M77



Cantonera

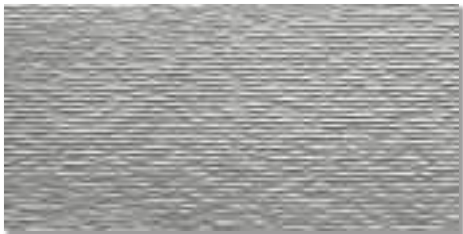
1,5x31,6 216282 P36

1,5x100 216290 P53

29,5 x 59,5^R



Base 216044 M61

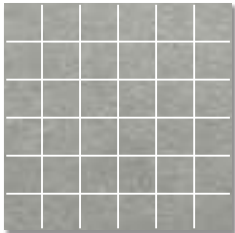


Sense 216047 M63



Match 216137 M63

30 x 30



30 x 30 216317 M83

31,6 x 100^R**AvantLight** 216345 P88**AvantWarm** 216005 P88

31,6 x 100^R



AvantCold 216004 P88



Custom 216048 M77

29,5 x 59,5^R



Custom 216263 M63

30 x 30



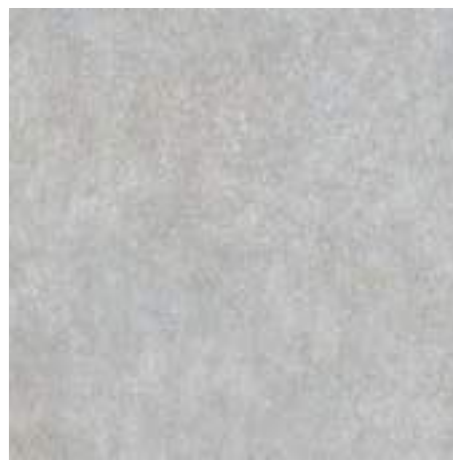
Mos.Mix 216128 M83

MOON



59,5x59,5	215868	M68
60x60	215871	M67

GREY



59,5x59,5	215869	M68
60x60	215872	M67

CARMEL



59,5x59,5	215867	M68
60x60	215870	M67

Custom



59,5x59,5	216347	M72
60x60	216346	M70

Rodapié 10 x 59,5



Moon	216129	C64
Caramel	216130	C64
Grey	216131	C64

Rodapié 10 x 60



Moon	216132	C64
Caramel	216133	C64
Grey	216134	C64

CARACTERÍSTICAS TÉCNICAS

Technical features

	ISO 13006 UNE-EN 14411	NEOLITH
Longitud y anchura <i>Length and width</i>	± 0,6 %	± 0,2 %
Espesor <i>Thickness</i>	± 5,0 %	± 2,0 %
Rectitud de lados <i>Straightness of sides</i>	± 0,5 %	± 0,2 %
Ortogonalidad <i>Rectangularity</i>	± 0,5 %	± 0,2 %
Planitud de superficie <i>Surface flatness</i>	± 0,5 %	± 0,2 %
Absorción de agua <i>Water absorption</i>	E ≤ 0,5 %	E ≤ 0,1 %
Fuerza de rotura (N) <i>Breaking strength</i>	> 1300 N	> 2500 N
Resistencia a la flexión (N/mm ²) <i>Modulus of rupture</i>	> 35 N/mm ²	> 45 N/mm ²
Coefficiente de dilatación térmica lineal (1/k) <i>Coefficient of linear thermal expansion</i>	Valor declarado <i>Declared value</i>	6,7 x 10 ⁻⁶
Resistencia al choque térmico <i>Thermal shock resistance</i>	Exigida <i>Required</i>	Resiste <i>Resists</i>
Resistencia al cuarteo <i>Crazing resistance</i>	Exigida <i>Required</i>	Resiste <i>Resists</i>
Resistencia a la helada <i>Frost resistance</i>	Exigida <i>Required</i>	Resiste <i>Resists</i>
Resistencia al desgaste <i>Surface abrasion resistance</i>	No exigida <i>Not required</i>	PEI 5
Deslizamiento <i>Coefficient of friction</i>	Valor declarado <i>Declared value</i>	Clase 2 / R10
Resistencia a productos de limpieza y aditivos para piscina <i>Resistance to household chemicals and swimming pool</i>	Valor declarado <i>Declared value</i>	GA
Resistencia a bajas concentraciones <i>Resistance to low concentrations</i>	Valor declarado <i>Declared value</i>	GLA
Resistencia a altas concentraciones <i>Resistance to high concentrations</i>	Valor declarado <i>Declared value</i>	GHA
Resistencia a las manchas <i>Resistance to stains</i>	> 3	5

PESOS Y MEDIDAS *Packing List*

			PIEZAS CAJA	KG. CAJA	M ² CAJA	CAJA EUROPALET	KG. EUROPALET	M ² EUROPALET
			PIECES BOX	KG. BOX	S.Q.M. BOX	BOX EUROPALET	KG. EUROPALET	S.Q.M. EUROPALET
☞	Bases	31,6 x 100	4	23	1,26	32	800	40,32
		29,5 x 59,5	6	19,5	1,05	40	780	42
	Avant	31,6 x 100	4	23	1,26	28	644	35,28
	Mosaico	30 x 30	11	15,25	1	30	457,5	30
	Cantonera	1,5 x 100	20	6,6	0,36	18	118	6,48
		1,5 x 31,6	30	3	0,24	36	108	8,64
☞	Bases	60 x 60	3	25,9	1,08	32	828,8	34,56
		59,5 x 59,5	3	24,7	1,06	32	790,4	33,92
	Rodapiés	10 x 60	15	16,5	0,9	64	1056	57,6
		10 x 59,5	15	19	0,89	64	1216	56,96



La reproducción de los colores es aproximada debido a los sistemas de impresión. Los códigos de precios y referencias deben verificarse ya que puede haber errores tipográficos.

Given the printing systems in use, the colours reproduced herein are roughly equivalent to actual ones. Price codes and product codes should be verified since there may be typographical errors.

La reproduction des couleurs est approximative en raison des systèmes d'impression. Les codes de prix et les références sont à vérifier, car il peut exister des erreurs typographiques.

Die Farbwiedergabe ist aufgrund der verschiedenen Drucksysteme nur annähernd. Die Preiscodes und Referenznummern sollten überprüft werden, falls ein Druckfehler unterlaufen ist.



Colorker®
imagine a tile

◆
LOADING ADDRESS / EXPEDICIONES
Partida dels Plans s/n
12592 Chilches - Castellón - Spain

OFFICES / OFICINAS
Ctra. de Alcora, Km 21,3
12110 Alcora - Castellón - Spain

T. +34 964 36 16 16
colorker@colorker.com
colorker.com