



**20x20**  
PROGETTO INTEGRATO  
INTEGRATED PROJECT



  
**NovaBell**<sup>®</sup>  
Ceramiche Gruppo Bellei

*20x20*

PROGETTO INTEGRATO  
INTEGRATED PROJECT

# 20x20

**Progetto integrato** raccoglie materie ceramiche e decorazioni in formato 20x20 cm nate per assecondare i nuovi linguaggi dell'interior decoration. Il formato 20x20 veste gli spazi moderni con la classe intramontabile di chi non sente i capricci delle mode.

The **Integrated Surfaces** project features ceramic materials and decorations in a 20x20 cm size designed to reflect the latest trends in interior design. The 20x20 size enhances modern interiors with the timeless class of a product that is immune to the whims of fashion.

Le projet **Surfaces intégrées** réunit les matières céramiques et les décorations en 20x20 cm, nées pour accompagner les nouveaux langages de la décoration d'intérieur. Le format 20x20 habille les espaces modernes avec la classe intemporelle de qui ne subit pas les caprices des modes.

Das Projekt **Abgestimmte Oberflächen** umfasst Keramikfliesen und Dekorationen im Format 20x20 cm, die den neuen Trends im Bereich Innendekoration gerecht werden. Das Format 20x20 ist für moderne Raumwelten von zeitloser Klasse und ohne modische Orientierung bestimmt.

El proyecto **Superficies Integradas** se sirve de materias cerámicas y decoraciones en el formato de 20 x 20 cm ideadas para articular los nuevos lenguajes del interiorismo. El formato de 20 x 20 cm reviste los espacios modernos con la clase impercedera de quien permanece inmune a los caprichos de las modas.

Проект **Интегрированных поверхностей** объединяет керамический материал и декоры в формате 20x20 см, созданные для удовлетворения новых направлений оформления интерьеров. Формат 20x20 отделяет современные пространства в немеркнувшем стиле, неподвластном капризам моды.

Déco



Paris Righe

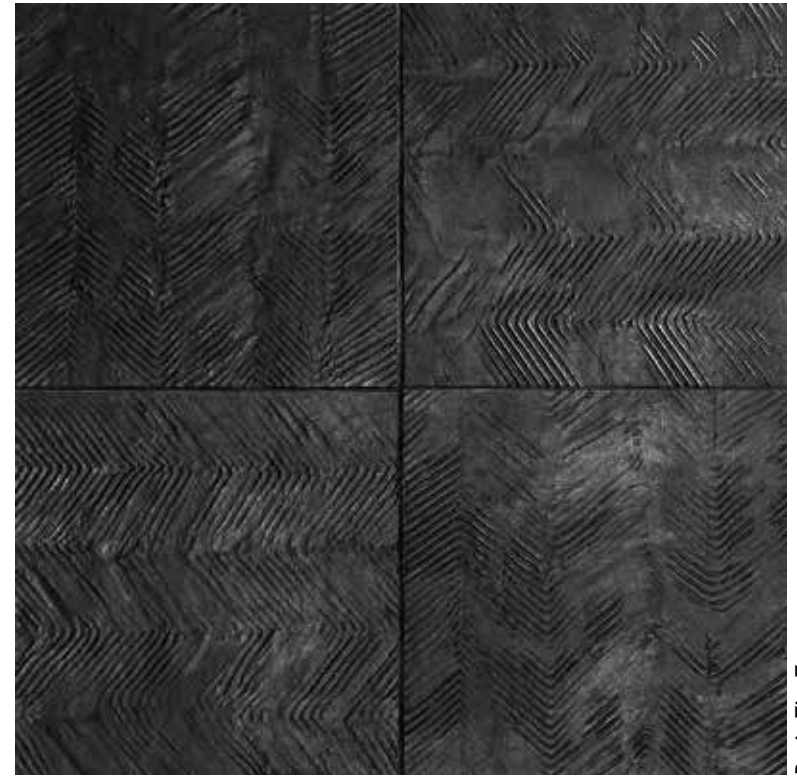


Des modules décoratifs qui rappellent le style rétro de la fin du XIXe siècle, des surfaces à l'effet résine, des bois chaleureux en grès cérame : **chaque module 20x20 raconte une histoire, faite de tradition et d'innovation, c'est un recueil de surfaces pour les espaces domestiques et tous les espaces publics.**

Dekorative Module, die den Retro-Stil des ausgehenden 19. Jahrhunderts mit materialbetonten Oberflächen in Kunstharzoptik und warmen Holzinterpretationen aus Feinsteinzeug nachempfinden: **Jedes Modul 20x20 strahlt gleichzeitig Tradition und Innovation aus und steht in verschiedenen Oberflächenvarianten für den privaten und öffentlichen Bereich zur Wahl.**



Eiche



Paris Zig-Zag

Módulos decorativos que evocan el gusto rétro de finales del siglo XIX, superficies matéricas de efecto resina y acogedoras maderas de gres porcelánico: **cada uno de los módulos de 20 x 20 cm narra una historia que se escribe gracias a la tradición y a la innovación, una serie de superficies concebidas para vestir ámbitos domésticos y toda suerte de espacios públicos.**

Декоративные модули воспроизводят вкус ретро конца XIX века, фактурные поверхности под смолу и уютный керамогранит под дерево. **Каждый модуль 20x20 рассказывает о традициях и инновациях, предлагает подбор решений для жилых и общественных пространств.**



Moduli decorativi che rievocano il gusto retrò di fine '800, superfici materiche effetto resina e accoglienti legni in gres porcellanato: **ogni modulo 20x20 racconta una storia fatta di tradizione e innovazione, una raccolta di superfici per gli ambienti domestici e tutti gli spazi pubblici.**

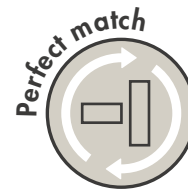
Decorative modules that recall the retro taste of the late 1800s, resin-effect tactile surfaces and porcelain stoneware with a homely wood look: **each 20x20 module tells a tale of tradition and innovation, a collection of surfaces for residential settings as well as all public spaces.**

# Creative Mix&Match

Il sistema di *Superfici Integrate* segue le moderne logiche del Mix&Match. L'ampia gamma di moduli 20x20 nasce per combinarsi con altri formati e con molteplici effetti materici, **un universo di prodotti che moltiplica esponenzialmente le possibilità di posa e gli abbinamenti**, plasmando lo spazio in modo originale e personale.

The *Integrated Surfaces* system follows the modern Mix&Match logic. The extensive range of 20x20 modules is designed to combine with other sizes and with multiple tactile effects, in **a product universe that exponentially multiplies installation options and combination possibilities**, shaping and personalising spaces in a unique way.





Le système de *Surfaces intégrées* suit les logiques modernes du Mix&Match. La vaste gamme de modules 20x20 a été créée pour se combiner à d'autres formats et à de multiples effets de matière : **un univers de produits qui multiplie de façon exponentielle les possibilités de pose et les associations**, en modelant l'espace de façon originale et personnelle.

Das System *Abgestimmte Oberflächen* interpretiert den modernen Mix&Match-Stil. Die breite Auswahl an Modulen im Format 20x20 ermöglicht die Kombination mit anderen Formaten und zahlreichen materialbetonten Optiken. **Ein Produktspektrum, das die Verlegungsmöglichkeiten und Kombinationen vervielfacht** und originelle Raumgestaltungen mit individuellem Touch ermöglicht.

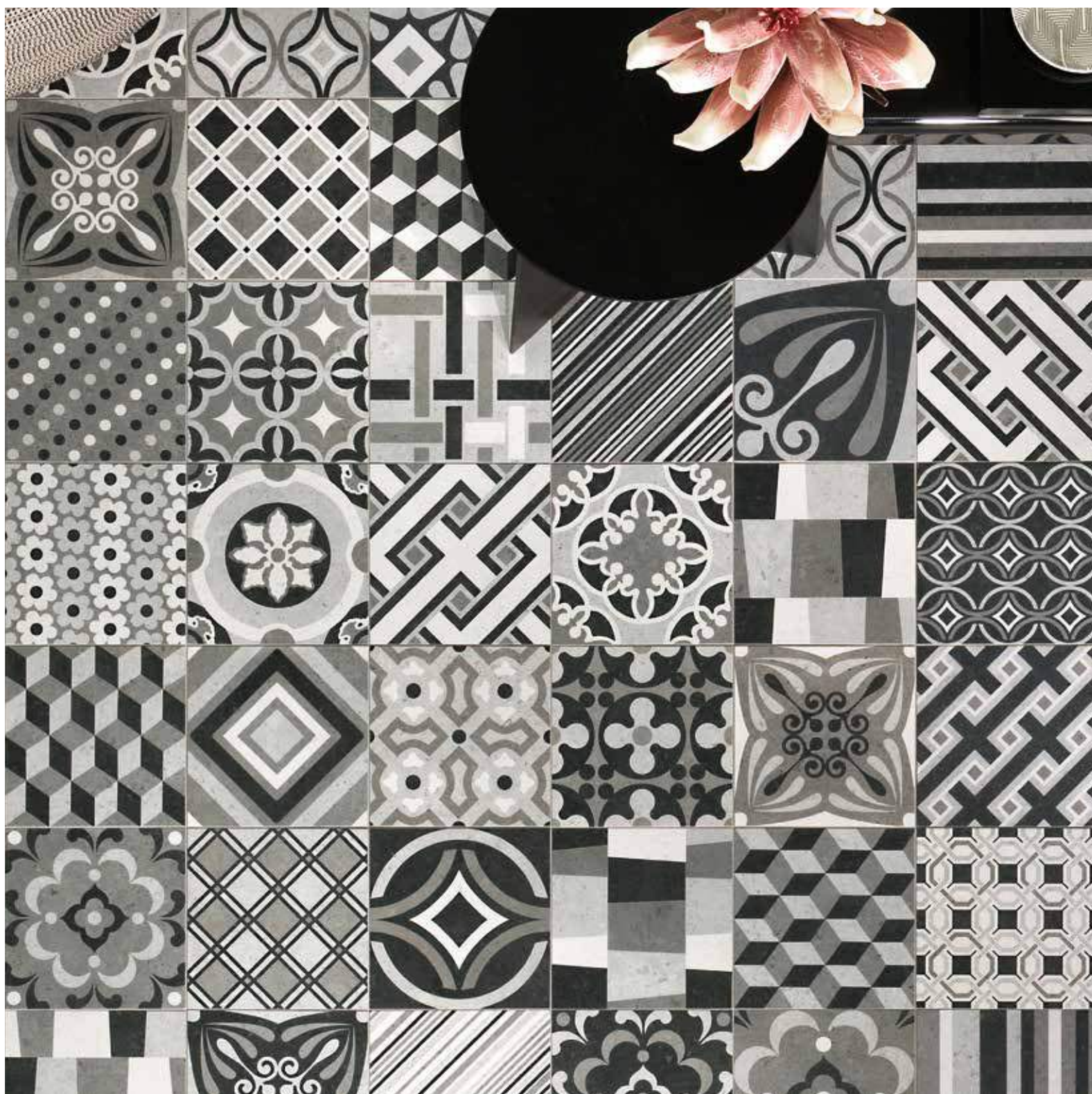
El sistema de *Superficies Integradas* sigue la lógica moderna del Mix&Match. La amplia gama de módulos de 20 x 20 cm nace para combinarse con otros formatos y con múltiples efectos matéricos, en **un universo de productos que multiplica exponencialmente las posibilidades de colocación y las combinaciones**, configurando el espacio de manera original y personal.

Система *Интегрированных поверхностей* придерживается современного стиля грамотного комбинирования разных элементов (Mix&Match). Широкий ассортимент модулей 20x20 был создан для сочетания с другими форматами и с многочисленными фактурами, в результате чего получается **огромное разнообразие изделий, экспоненциально увеличивающее возможности укладки и комбинирования**, наделяя пространства оригинальностью и индивидуальностью.



Déco reinventa la bellezza senza tempo delle cementine di fine '800. Novabell ha progettato **72 grafiche differenti che rispettano la naturalità e l'autenticità dei classici pannelli decorativi,** Déco possiede inoltre cinque personalizzazioni monotematiche che valorizzano e accrescono le scelte compositive.

Déco reinvents the timeless beauty of cement tiles from the late 1800s. NovaBell designed **72 different patterns that respect the naturalness and authenticity of classic decorative panels,** and Déco boasts a further five monothematic personalisations that enhance and increase composition choices.




Déco réinvente la beauté intemporelle des carreaux de ciment de la fin du XIXe siècle. NovaBell a conçu **72 graphismes différents, qui respectent le côté naturel et l'authenticité des classiques panneaux décoratifs.** Déco possède en outre cinq personnalisations qui mettent en valeur et élargissent le choix en matière de composition.

Déco ist eine moderne Interpretation des zeitlosen Designs der Ende des 19. Jahrhunderts verbreiteten Zementfliesen. NovaBell entwickelte **72 verschiedene Muster, die den natürlichen und authentischen Charme der klassischen Dekorpaneele wiedergeben.** Déco umfasst außerdem fünf monothematische Individualisierungsvarianten für zusätzliche, wertige Gestaltungsvarianten.

Déco reinventa la belleza atemporal de las baldosas hidráulicas de finales del siglo XIX. NovaBell ha proyectado **setenta y dos motivos gráficos diferentes que respetan la naturalidad y la autenticidad de los clásicos paneles decorativos.** Déco, además, comprende cinco personalizaciones monotemáticas que incrementan el número y el valor de las posibilidades compositivas.

Déco обновляет не знающую времени красоту декорированной плитки конца XIX века. NovaBell разработала **72 разных мотива, сохраняющих натуральность и правдоподобность классических декоративных панелей.** Кроме того, Déco предлагает пять тематических сюжетов, увеличивающих и подчеркивающих композиционные решения.

FLOOR: DÉCO Cementine Mix 20x20 - 7<sup>7/8</sup>x7<sup>7/8</sup>



**72 pattern differenti** o **cinque soggetti singoli** componibili, Novabell progetta le scelte che armonizzano tradizione e nuovi trend creativi.

**With 72 different patterns** or **five single subjects** allowing modular freedom, NovaBell designs choices that reconcile tradition and new creative trends.

**WALL:** PARIS Struttura Righe Noir Rettificato 40x80 - 15<sup>3/4</sup>x31<sup>1/2</sup> - Noir Rettificato 40x80 - 15<sup>3/4</sup>x31<sup>1/2</sup> - Noir Rettificato 20x20 - 7<sup>7/8</sup>x7<sup>7/8</sup> - DÉCO Céramique Mix 20x20 - 7<sup>7/8</sup>x7<sup>7/8</sup>  
**FLOOR:** EICHE Landhaus Rettificato 16x160 - 6<sup>5/16</sup>x63<sup>1/2</sup>



**72 motifs différents** ou **cinq sujets distincts** modulaires : NovaBell conçoit les choix qui harmonisent tradition et nouvelles tendances créatives.

**72 verschiedene Muster** oder **fünf einzelne Sujets** können miteinander kombiniert werden. NovaBell entwickelt Lösungen, bei denen traditionelles Design mit modernen, attraktiven Akzenten kombiniert wird.

**Con setenta y dos patrones diferentes** o **cinco temas simples** componibles, NovaBell proyecta las posibilidades que armonizan la tradición y las nuevas tendencias creativas.

**72 разных мотива** или **пять отдельных сюжетов** составляют предложение NovaBell для гармоничного сочетания традиций и новых творческих тенденций.



FLOOR: OVERLAND Mosaico 5x5 Grigio 30x30 11<sup>13/16</sup>x11<sup>13/16</sup>  
WALL: DÉCO Cementine Mix 20x20 - 7<sup>7/8</sup>x7<sup>7/8</sup>



FORMALDEHYDE-FREE  
ASBESTOS-FREE  
CHLORINE-FREE

WALL: PARIS 15<sup>3/4</sup>x31<sup>1/2</sup> / Ash Rettificato 40x80 - 15<sup>3/4</sup>x31<sup>1/2</sup> / DÉCO Cementine Mix 20x20 - 7<sup>7/8</sup>x7<sup>7/8</sup>  
FLOOR: Mos. 5x5 Noir 30x30 - 11<sup>13/16</sup>x11<sup>13/16</sup> / EICHE Scottish Rettificato 20x120 - 7<sup>7/8</sup>x47<sup>1/4</sup>

# 20x20: Perfect Size

**Il modulo 20x20 cm possiede la forma perfetta** per abbinarsi a un'ampia gamma di superfici.

**L'assoluta componibilità trasferisce infinite possibilità di posa,** dai piccoli spazi bagno-cucina fino alle pavimentazioni più estese.

**The 20x20 cm module is the perfect shape** for use in combination with a wide range of surfaces.

**Its completely modular design allows endless installation possibilities,** from small kitchen and bathroom spaces to larger expanses of flooring.





**Le module 20x20 cm possède la forme parfaite** pour se marier à une vaste gamme de surfaces.  
**Cette possibilité de composition absolue se traduit par une infinité de solutions de pose**, depuis les petits espaces salle de bains-cuisine jusqu'aux revêtements de sols les plus étendus.

**Das Modul 20x20 cm besitzt die perfekte Form** zur Kombination mit einer breiten Palette von Oberflächen.  
**Die perfekte Kombinierbarkeit erlaubt unzählige Verlegelösungen** für kleine Räume wie Küchen und Bäder, aber auch für größere Bodenflächen.

**El módulo de 20 x 20 cm presenta la forma perfecta** para combinarse con una amplia gama de superficies.  
**Esta absoluta modularidad ofrece un sinfín de posibilidades de colocación**, desde pequeños espacios en el baño o la cocina hasta los suelos de estos mismos ámbitos.

**Модуль 20x20 см обладает совершенной формой**, позволяющей сочетать его с широким выбором поверхностей. **Полная сочетаемость обеспечивает бесконечные возможности укладки**, начиная с небольших ванных комнат или кухонь, вплоть до больших полов.

**FLOOR: DÉCO Cementine Mix 20x20 - 7<sup>17/8</sup>x7<sup>17/8</sup>**  
**IMPERIAL VENICE Sale e Pepe Rettificato 60x60 - 23<sup>5/8</sup>x23<sup>5/8</sup>**



Paris : une matière en grès cérame qui **exprime toute la beauté des surfaces en résine**. Paris est un projet composé de cinq tonalités harmonieuses et deux structures tridimensionnelles – *Zig Zag et Righe* – qui accompagnent les murs, avec le charme saturé de matière de la modernité.

Paris es la materia de gres porcelánico que **refleja toda la belleza de las superficies de resina**. Paris es un proyecto formado por cinco armoniosas tonalidades y dos estructuras tridimensionales –*Zig Zag y Righe*– que acompañan a las paredes a través del encanto matérico de la modernidad.



Paris ist eine Feinsteinzeugfliese, die **die vollendete Ästhetik von Kunstharzflächen nachempfundenet**. Paris ist in fünf harmonischen Farbtönen und zwei 3D-Reliefs – *Zig Zag und Righe* – konzipiert und eignet sich zur Gestaltung von Wänden in einer modernen, materialbetonten Optik.

Paris - это коллекция керамогранита, **передающая всю красоту поверхностей из смолы**. Проект Paris предусматривает пять гармоничных цветов и две рельефные плитки, *Zig Zag и Righe (зигзаг и в полосу)*, придающие стенам очарование современных материалов.



Paris è la materia in gres porcellanato che **riflette tutta la bellezza delle superfici in resina**. Paris è un progetto formato da cinque armoniose tonalità e due strutture tridimensionali - *zig zag e righe* - che accompagnano le pareti attraverso il fascino materico della modernità.

Paris is the porcelain stoneware material that **evokes all the beauty of resin surfaces**. Paris is a project comprised of five harmonious shades and two three-dimensional structures - *Zig Zag and Righe* - that accompany walls with the tactile charm of modern design.



avolo  
2

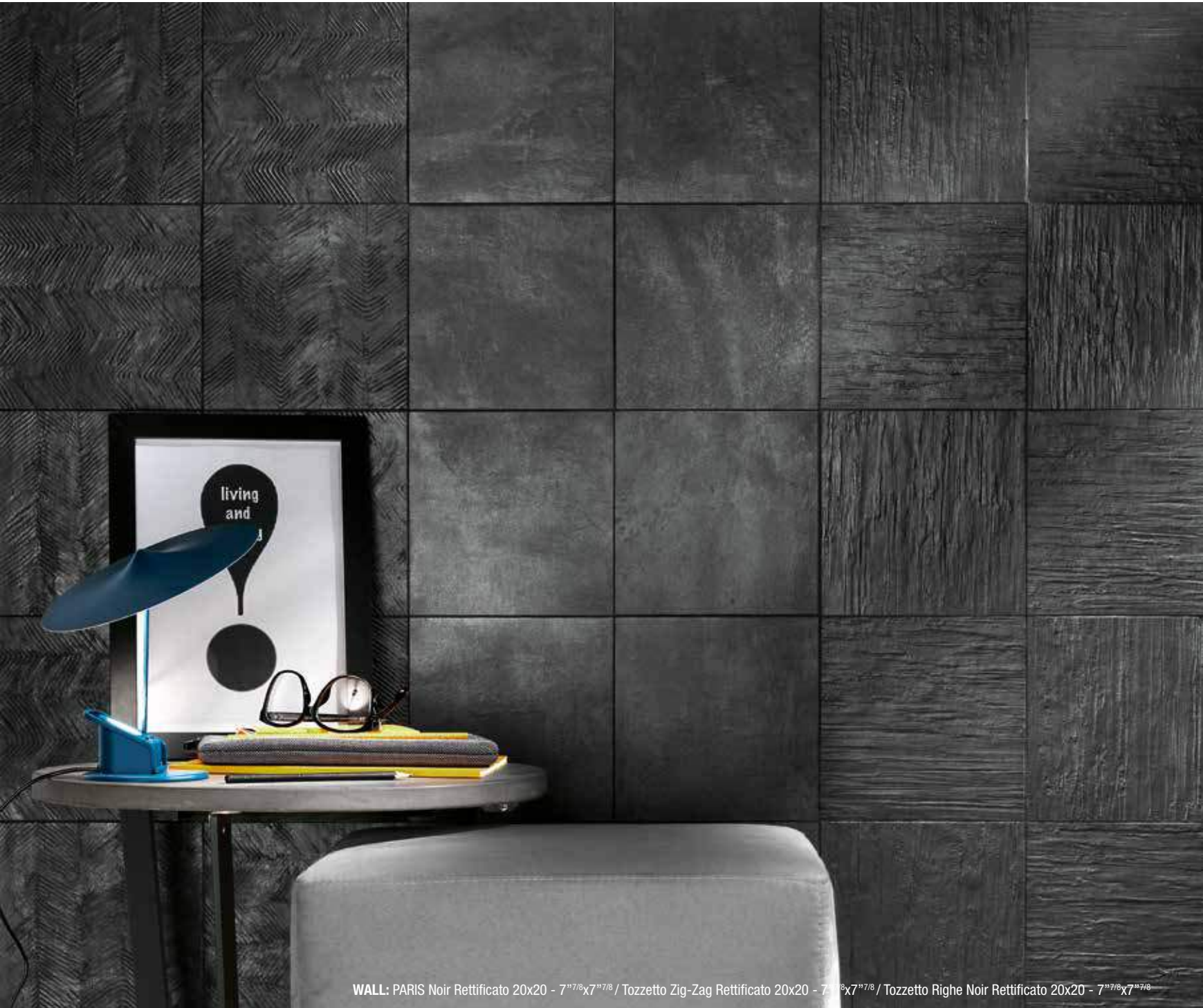
WALL: DÉCO Tozzetto Righe Plume Rettificato 20x20 - 7<sup>11/8</sup> x 7<sup>11/8</sup> / Tozzetto Righe Noir Rettificato 20x20 - 7<sup>11/8</sup> x 7<sup>11/8</sup>

20x20 INTEGRATED PROJECT



Paris 20x20 è una superficie decorativa, imperfetta e bellissima. Ideale per tutto il mondo del contract e per i piccoli spazi di casa.

Paris 20x20 is a decorative surface that is beautiful in its imperfection. Ideal for the entire contract sector as well as for smaller residential spaces.



WALL: PARIS Noir Rettificato 20x20 - 7<sup>11</sup>/<sub>8</sub>x7<sup>11</sup>/<sub>8</sub> / Tozzetto Zig-Zag Rettificato 20x20 - 7<sup>11</sup>/<sub>8</sub>x7<sup>11</sup>/<sub>8</sub> / Tozzetto Righe Noir Rettificato 20x20 - 7<sup>11</sup>/<sub>8</sub>x7<sup>11</sup>/<sub>8</sub>





**WALL:** PARIS Tozzetto Zig-Zag Plume Rettificato 20x20 - 7<sup>7/8</sup>x7<sup>7/8</sup> / Plume Rettificato 20x20 - 7<sup>7/8</sup>x7<sup>7/8</sup> / EICHE Scottish Rettificato 26x160 - 10<sup>1/4</sup>x63"

**WASHBASIN:** EICHE Scottish Rettificato 26x160 - 10<sup>1/4</sup>x63"

**FLOOR:** PARIS Ash Rettificato 80x80 - 31<sup>1/2</sup>x31<sup>1/2</sup>

Waterproof



For public spaces



Paris 20x20 est une surface décorative, imparfaite et d'une grande beauté. Idéale pour l'univers professionnel et les petits espaces de la maison.

Paris 20x20 besticht durch ihre dekorative, unperfekte und attraktive Optik. Die Fliese lässt sich im Objektbereich wie in wohnlicher Umgebung vielfältig verwenden.

Paris 20 x 20 cm es una superficie decorativa, imperfecta y muy hermosa. Ideal para el mundo del contract y para revestir pequeños espacios en el hogar.

Paris 20x20 - это декоративная, несовершенная и очень красивая поверхность. Великолепное решение для любых контрактных поставок и для небольших жилых пространств.

Tutte le superfici in gres  
porcellanato NovaBell sono  
tecnologicamente evolute,  
indistruttibili e facili da posare.

All NovaBell porcelain  
stoneware surfaces are  
technologically advanced,  
indestructible and easy to install.

Issues d'une technologie de pointe, toutes  
les surfaces en grès cérame NovaBell sont  
indestructibles et faciles à poser.

Alle Feinsteinzeugfliesen von NovaBell sind  
technologisch innovativ, unverwüstlich und leicht  
zu verlegen.

Todas las superficies de gres porcelánico de  
NovaBell son fruto de una avanzada tecnología,  
indestructibles y fáciles de colocar.

Все керамогранитные изделия NovaBell  
являются технологически современными,  
неразрушаемыми и легко укладываемыми  
материалами.





WALL: PARIS Ciment Rettificato 20x20 - 7<sup>n</sup>7/8x7<sup>n</sup>7/8 / Tozzetto Righe Ciment Rettificato 20x20 - 7<sup>n</sup>7/8x7<sup>n</sup>7/8



Eiche è una superficie autentica e inconfondibile, è molto più di un legno ceramico e nasce dal desiderio di rappresentare lo spazio come luogo di comfort e accoglienza. Il progetto 20x20 arricchisce la gamma formata da grandi listoni tradizionali e definisce un nuovo modo di vivere l'effetto ligneo.

Eiche is an authentic, unmistakable surface, it is much more than a ceramic wood, and springs from the desire to represent space as a context for comfort and hospitality. The 20x20 project boosts the existing range of traditional large strips and defines a new way of enjoying wood effects.

Bien plus qu'un bois céramique, Eiche est une surface authentique et inégalable, née du désir de représenter l'espace comme un lieu de confort et d'accueil. Le projet 20x20 vient enrichir la gamme composée de grands listels traditionnels, et établit une nouvelle manière de vivre l'effet bois.

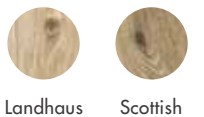
Die Kollektion Eiche besitzt eine naturnahe, unverwechselbare Optik und ist weitaus mehr als keramisches Holz, sie verleiht dem Raum eine komfortable, behagliche Atmosphäre. Das Format 20x20 rundet das aus großen, traditionellen Dielen bestehende Sortiment ab und definiert eine Holzoptik in neuem Stil.

Eiche es una superficie auténtica e inconfundible, es mucho más que una madera cerámica y nace del deseo de representar el espacio como lugar de confort y acogida. El proyecto de 20 x 20 cm enriquece la gama formada por grandes listones tradicionales y establece un nuevo modo de vivir el efecto lignario.

Eiche - это несравнимая неподдельная коллекция, а не просто керамическая имитация дерева, появившаяся на свете в результате оформления пространства в духе наивысшего комфорта и уюта Проект 20x20 обогащает линейку, состоящую из больших традиционных реек, выдвигая новое прочтение керамического дерева.



WALL: EICHE Landhaus Rettificato 20x20 - 7<sup>11</sup>/<sub>8</sub>x7<sup>11</sup>/<sub>8</sub>



Landhaus Scottish



TECHNICAL DATA

DCOF  
WET ≥ 0.42

B.C.R.  
DRY > 0.40  
WET > 0.40



20x20 - 7<sup>7/8</sup> x 7<sup>7/8</sup>  
DEC 272K Cementine Mix

27  
1105

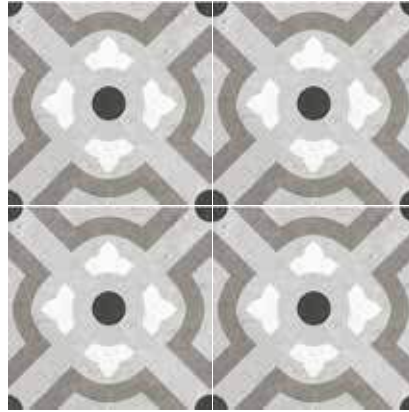
09315  
PORCELAIN  
TILES



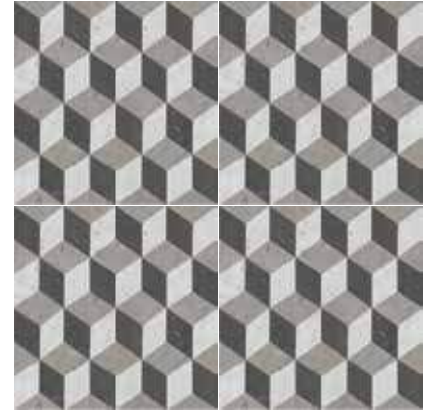
cm. 20x20  
inch 7<sup>7</sup>/<sub>8</sub>x7<sup>7</sup>/<sub>8</sub>



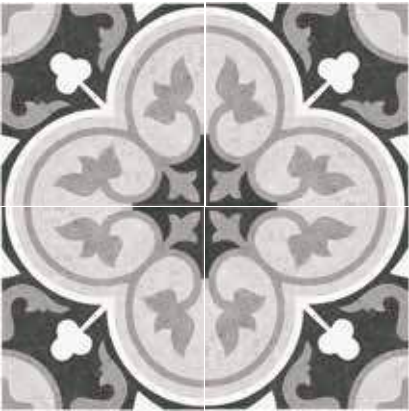
20x20 - 7<sup>7</sup>/<sub>8</sub>x7<sup>7</sup>/<sub>8</sub>  
**DEC 001K Scozzese**



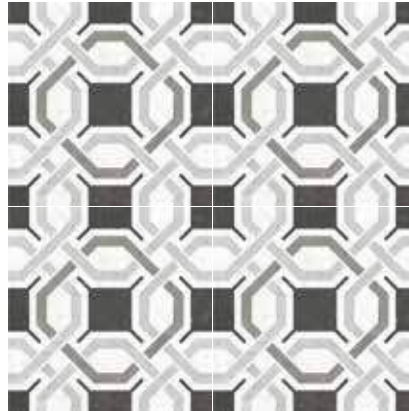
20x20 - 7<sup>7</sup>/<sub>8</sub>x7<sup>7</sup>/<sub>8</sub>  
**DEC 002K Space**



20x20 - 7<sup>7</sup>/<sub>8</sub>x7<sup>7</sup>/<sub>8</sub>  
**DEC 006K 3D**



20x20 - 7<sup>7</sup>/<sub>8</sub>x7<sup>7</sup>/<sub>8</sub>  
**DEC 007K Tulip**



20x20 - 7<sup>7</sup>/<sub>8</sub>x7<sup>7</sup>/<sub>8</sub>  
**DEC 005K Optical**





TECHNICAL DATA

DCOF  
WET ≥ 0.42

B.C.R.  
DRY > 0.40  
WET > 0.40



20x20 - 7<sup>7/8</sup> x 7<sup>7/8</sup>  
DEC 472K Cementine Mix Light Beige

09315  
PORCELAIN  
TILES

HD  
HIGH DEFINITION



10,5 mm  
cm. 20x20  
inch 7<sup>7</sup>/<sub>8</sub>x7<sup>7</sup>/<sub>8</sub>



20x20 - 7<sup>7</sup>/<sub>8</sub>x7<sup>7</sup>/<sub>8</sub>

**DEC 401K Scozzese Light Beige**



20x20 - 7<sup>7</sup>/<sub>8</sub>x7<sup>7</sup>/<sub>8</sub>

**DEC 402K Space Light Beige**



20x20 - 7<sup>7</sup>/<sub>8</sub>x7<sup>7</sup>/<sub>8</sub>

**DEC 406K 3D Light Beige**



20x20 - 7<sup>7</sup>/<sub>8</sub>x7<sup>7</sup>/<sub>8</sub>

**DEC 407K Tulip Light Beige**



20x20 - 7<sup>7</sup>/<sub>8</sub>x7<sup>7</sup>/<sub>8</sub>

**DEC 405K Optical Light Beige**





**TECHNICAL DATA**  
 Paris

DCOF WET ≥ 0.42  
 B.C.R. DRY > 0.40  
 WET > 0.40

**cm. 20x20**  
 inch 7"7/8x7"7/8

Rettificato. Rectified. Rectifié. Geschliffen. Rectificado. Калиброванный.

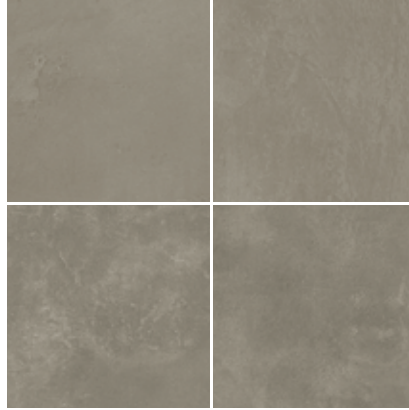
Ash



20x20 - 7"7/8x7"7/8  
**PRS 12RT** Ash Rett.



Ciment



20x20 - 7"7/8x7"7/8  
**PRS 22RT** Ciment Rett.



Plume



20x20 - 7"7/8x7"7/8  
**PRS 82RT** Plume Rett.



20x20 - 7"7/8x7"7/8  
**PRS 11RT** Tozz. Zig-Zag  
Ash Rett.



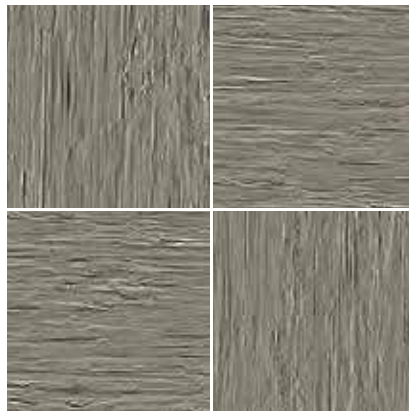
20x20 - 7"7/8x7"7/8  
**PRS 21RT** Tozz. Zig-Zag  
Ciment Rett.



20x20 - 7"7/8x7"7/8  
**PRS 81RT** Tozz. Zig-Zag  
Plume Rett.



20x20 - 7"7/8x7"7/8  
**PRS 15RT** Tozz. Righe  
Ash Rett.



20x20 - 7"7/8x7"7/8  
**PRS 25RT** Tozz. Righe  
Ciment Rett.



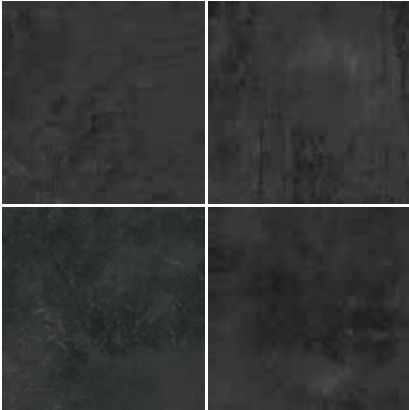
20x20 - 7"7/8x7"7/8  
**PRS 85RT** Tozz. Righe  
Plume Rett.



DCOF  
WET ≥ 0.42  
B.C.R.  
DRY > 0.40  
WET > 0.40  
DIN 51097  
A+B  
DIN 51097  
Eiche



Noir



20x20 - 7"7/8x7"7/8  
PRS 92RT Noir Rett.

27  
1105

Amande



20x20 - 7"7/8x7"7/8  
PRS 42RT Amande Rett.

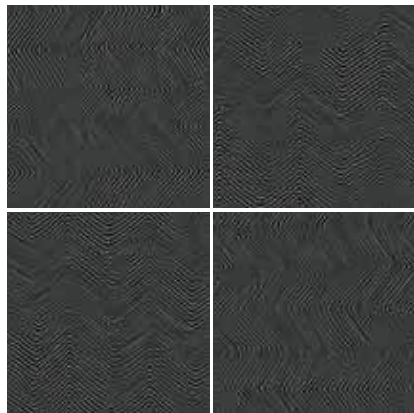
27  
1105

Landhaus



20x20 - 7"7/8x7"7/8  
ECH 04RT Landhaus Rett.

27  
1095



20x20 - 7"7/8x7"7/8  
PRS 91RT Tozz. Zig-Zag  
Noir Rett.

27  
1110



20x20 - 7"7/8x7"7/8  
PRS 41RT Tozz. Zig-Zag  
Amande Rett.

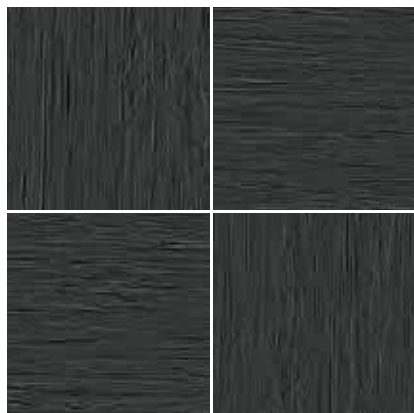
27  
1110

Scottish



20x20 - 7"7/8x7"7/8  
ECH 05RT Scottish Rett.

27  
1095



20x20 - 7"7/8x7"7/8  
PRS 95RT Tozz. Righe  
Noir Rett.

27  
1110



20x20 - 7"7/8x7"7/8  
PRS 45RT Tozz. Righe  
Amande Rett.

27  
1110


## The International reference standards: ANSI - ASTM **NATURALE**


Characteristics and Test methods 	Requirements ANSI A 137.1	Our general values
Determination of water absorption - (ASTM C 373)	Average value $E_b \leq 0,5 \%$	Average value $\leq 0,5\%$
<b>Classification</b>	<b>Definition § 3.0</b>	<b>Porcelain tiles</b>
		<b>Physical properties</b>
Breaking strength - (ASTM C 648)	Average $\geq 250$ lbf (1.11 kN) Individual $\geq 225$ lbf (1.00 kN)	Complies
Visible abrasion - (ASTM C 1027)	As reported	Class 0 - 5
NovaBell classification of abrasion resistance	(see Annex N )	<b>Class 4</b>
Thermal shock resistance (ASTM C 428)	Pass	Complies
Crazing resistance (ASTM C 424)	Pass	Complies
Resistance to freeze/thaw cycling (ASTM C 1026)	As reported	Resistant
<b>DCOF Resistance</b> (ANSI A 137.1 Section 9.6)	$\geq 0.42$ <sup>(1)</sup>	DCOF $\geq 0.42$
Bond strength (ASTM C 482)	$\geq 50$ psi (0.34 MPa)	$> 1$ MPa
Color Uniformity (ASTM C 609 and ANSI A 137.1 Section 9.3) <sup>(2)</sup>	V0 - 3 Judds	See the specific section
		<b>Chemical properties</b>
Chemical resistance (ASTM C 650)	As reported	Resistant
Stain resistance (ASTM C 1378)	As reported	Resistant
		<b>Dimensions - Calibrated tiles</b>
Dimensions - (ASTM C 499) - (ASTM C 485) - (ASTM C 502)	See ANSI A 137.1 - Tab.10	Complies
		<b>Dimensions - Rectified tiles</b>
Dimensions - (ASTM C 499) - (ASTM C 485) - (ASTM C 502)	See ANSI A 137.1 - Tab.10	Complies
Scratch hardness of surface according to <b>Mohs'</b>	ex BS 6431-13 / ex EN 101	$\geq 5$

(1) For level interior spaces expected to be walked upon when wet - (2) For V0 tiles only



**DÉCO  
NATURALE**


 Utilizzare il **QR CODE** per scaricare le schede tecniche


 Use the **QR CODE** to download data sheets


 **QR CODE** benutzen um die technische datenblätter runter zu laden



**PARIS  
NATURALE**

 Veuillez utiliser le **QR CODE** pour télécharger les fiches techniques

 Utilizar el **QR CODE** para descargar las fichas técnicas

 Используйте QR-код для скачивания технических характеристик




**EICHE  
NATURALE**



<http://www.ongreening.com/en/Manufacturers/Details/9483>

## The international reference standards: ISO - EN **NATURALE**

Characteristics and Test methods 	Requirements EN 14411 <sup>(1)</sup> - G / ISO 13006 <sup>(2)</sup> - G	Our general values
Determination of water absorption - (ISO 10545-3)	Average value $E_b \leq 0,5\%$ / Individual maximum 0,6%	Average value and individual maximum < 0,5%
<b>Classification</b>	<b>Definition § 3.2 and § 3.7</b>	<b>BI<sub>a</sub> – Porcelain tiles</b>
		<b>Physical properties</b>
Modulus of rupture - (ISO 10545-4)	Average $\geq 35$ N/mm <sup>2</sup>	$\geq 35$ N/mm <sup>2</sup>
Breaking strength - (ISO 10545-4)	Average $\geq 1300$ N for thickness $\geq 7,5$ mm Average $\geq 700$ N for thickness < 7,5 mm	Complies
Abrasion resistance - (ISO 10545-7)	Abrasion class and cycles passed	Class 0 - 5
NovaBell classification of abrasion resistance	Annex N	<b>Class 4</b>
Coefficient of linear thermal expansion (ISO 10545-8)	Declared value <sup>(1)</sup> / Test method available <sup>(2)</sup>	$< 7,1 \times 10^{-6} \text{ }^\circ\text{C}^{-1}$
Thermal shock resistance (ISO 10545-9)	Pass according to EN ISO 10545-1 <sup>(1)</sup> / Test method available <sup>(2)</sup>	Complies
Crazing resistance (ISO 10545-11)	Pass according to EN ISO 10545-1 <sup>(1)</sup> / Required <sup>(2)</sup>	Complies
Frost resistance (ISO 10545-12)	Pass according to EN ISO 10545-1 <sup>(1)</sup> / Required <sup>(2)</sup>	Complies
Moisture expansion (ISO 10545-10)	Declared value <sup>(1)</sup> / Test method available <sup>(2)</sup>	$\leq 0,2$ mm/m
Small colour differences (ISO 10545-16)	$\Delta E_{cmc} < 0,75^{(1)}$	If agreed
Impact resistance - (ISO 10545-5)	Declared value <sup>(1)</sup> / Test method available <sup>(2)</sup>	COR > 0,75
Reaction to fire	Class A1 or A1 <sub>FL</sub> <sup>(1)</sup>	<b>A1<sub>FL</sub> Classified Without Testing (CWT) – 96/603</b>
		<b>Chemical properties</b>
Chemical resistance -(GL) (ISO 10545-13)		
Resistance to low and high concentrations of acids and alkalis	Declared value <sup>(1)</sup> / Manufacturer is to state classification <sup>(2)</sup>	Resistant (see "Maintenance and care" section)
Resistance to household chemicals and swimming pool salts	Minimum class B	G A
Resistance to staining (ISO 10545-14)	Minimum class 3	5 (see "Maintenance and care" section)
Release of dangerous substances (ISO 10545-15)	Declared value <sup>(1)</sup> / Test method available <sup>(2)</sup>	Pb < 0,1 / Cd < 0,01 mg/dm <sup>2</sup>
		<b>Dimensions and surface quality</b>
Dimensions - (ISO 10545-2)	See ANNEX G	Complies
Surface quality - (ISO 10545-2 § 7)	<b>A minimum of 95% of the tiles shall be free from visible defects that would impair the appearance of a major area of tiles</b>	Complies


(1) Requirements according to EN 14411

(2) Requirements according to ISO 13006


Test methods	Requirements and references	Our general values
Determination of anti-slip properties – Workrooms and fields of activities with raised slip danger, walking method- Ramp test (DIN 51130) – Germany	BGR / ASR From R9 to R13	R 10
Determination of anti – slip properties. Wet-loaded barefoot areas – Walking method – Ramp test (DIN 51097) - Germany	GUV-I 8527 A – B – C	-
Dynamic Coefficient Friction wet and dry condition (BCR – ex BCRA) Italy	DM n. 236 / 1989 $\mu > 0,40$	$\mu > 0,40$
Scratch hardness of surface according to Mohs'	ex BS 6431-13 / ex EN 101	$\geq 5$


 La tabella in italiano con i dati tecnici è scaricabile su [www.novabell.it](http://www.novabell.it)

 The English language technical specification for each collection can be downloaded from [www.novabell.it](http://www.novabell.it)

 Die Tabelle in deutscher Sprache kann auf [www.novabell.it](http://www.novabell.it) heruntergeladen werden.

 Si vous le souhaitez, téléchargez le tableau contenant les données techniques en français en allant sur [www.novabell.it](http://www.novabell.it)

 Descargue la tabla de datos técnicos en español, disponible en [www.novabell.it](http://www.novabell.it)

 Таблицу на русском языке с техническими данными можно скачать с сайта [www.novabell.it](http://www.novabell.it)



PG PRS FT



PG DECFT



SCA-DEC



CUBO DEC  
CUBO BEIGE



CUBO DEC2  
CUBO BEIGE2



CASSDEC4



CASS-DEC

	SCATOLA / BOX			PALLET			
	pz	m2	kg	box	m2	kg	≡
20x20	27	1,080	25,0	34	37,720	850	10,5



**TECNOLOGIA, INNOVAZIONE  
E RICERCA NOVABELL**

**IT - I laboratori di ricerca NovaBell hanno creato una nuova generazione di superfici, caratterizzate dalla innovativa tecnologia digitale ad alta definizione.**

**GB - The NovaBell research laboratories have created a new generation of surfaces, featuring innovative high-definition digital technology.**

**D - Die NovaBell Forschungslabors haben eine neue Generation von Oberflächen entwickelt, die durch die innovative hoch auflösende Digitaltechnologie gekennzeichnet sind.**

**F - Les laboratoires de recherche NovaBell ont créé une nouvelle génération de surfaces, qui se caractérisent par une technologie numérique haute définition innovante.**

**ES - Los laboratorios de investigación NovaBell han creado una nueva generación de superficies, caracterizadas por la innovadora tecnología digital de alta definición.**

**RU - В НАУЧНО-ИССЛЕДОВАТЕЛЬСКОЙ ЛАБОРАТОРИИ NOVABELL БЫЛО РАЗРАБОТАНО НОВОЕ ПОКОЛЕНИЕ ПОВЕРХНОСТЕЙ, ОТЛИЧАЮЩИХСЯ ИННОВАЦИОННОЙ ЦИФРОВОЙ ТЕХНОЛОГИЕЙ ВЫСОКОГО РАЗРЕШЕНИЯ.**

## LEED® CERTIFICATION COMPLIANT

**PROGETTO INTEGRATO E' UN PRODOTTO CON PARTICOLARI CARATTERISTICHE DI ECOSOSTENIBILITA', CHE CONTRIBUISCE ALL'OTTENIMENTO DEI CREDITI PER LA CERTIFICAZIONE LEED (LEADERSHIP IN ENERGY AND ENVIROMENTAL DESIGN).**



PROGETTO INTEGRATO IS A PRODUCT WITH PARTICULAR ENVIRONMENTAL SUSTAINABILITY CHARACTERISTICS, THAT HELPS IN OBTAINING POINTS FOR LEED (LEADERSHIP IN ENERGY AND ENVIRONMENTAL DESIGN) CERTIFICATION.

PROGETTO INTEGRATO IST EIN AUSGESPROCHEN UMWELTFREUNDLICHES PRODUKT, DAS ZUM ERREICHEN DER PUNKTE FÜR DIE ZERTIFIZIERUNG NACH LEED (LEADERSHIP IN ENERGY AND ENVIROMENTAL DESIGN) BEITRÄGT.

PROGETTO INTEGRATO PRESENTE DE CARACTERISTIQUES SPECIFIQUES DE DEVELOPPEMENT DURABLE; ELLE CONTRIBUS A OBTENIR DE CREDITS POUR LA CERTIFICATION LEED (LEADERSHIP IN ENERGY AND ENVIROMENTAL DESIGN).

PROGETTO INTEGRATO ES UN PRODUCTO CON CARACTERÍSTICAS DE SOSTENIBILIDAD MEDIOAMBIENTAL ESPECIALES, QUE FACILITA LA OBTENCIÓN DE PUNTOS PARA LA CERTIFICACIÓN LEED (LEADERSHIP IN ENERGY AND ENVIRONMENTAL DESIGN) LIDERAZGO EN ENERGÍA Y DISEÑO AMBIENTAL.

PROGETTO INTEGRATO - ЭТО ПРОДУКЦИЯ СО СПЕЦИАЛЬНЫМИ ХАРАКТЕРИСТИКАМИ ЭКОЛОГИЧЕСКОЙ ЭФФЕКТИВНОСТИ, ПОЗВОЛЯЮЩАЯ ПОЛУЧАТЬ ЗАЧЕТНЫЕ ОЧКИ ДЛЯ СЕРТИФИКАТА LEED (LEADERSHIP IN ENERGY AND ENVIROMENTAL DESIGN).



CAT-DEC



NOVABELL SpA CERAMICHE ITALIANE  
via Molino, 1 - 42014 Roteglia (RE), Italia  
T +39 0536 86 11 11 - F +39 0536 85 12 05  
info@novabell.it - export@novabell.it  
[www.novabell.it](http://www.novabell.it)

